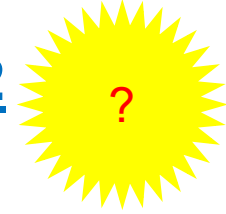


## Krönung des Isnyer Energie- bzw. Effizienzkönigs, 2012



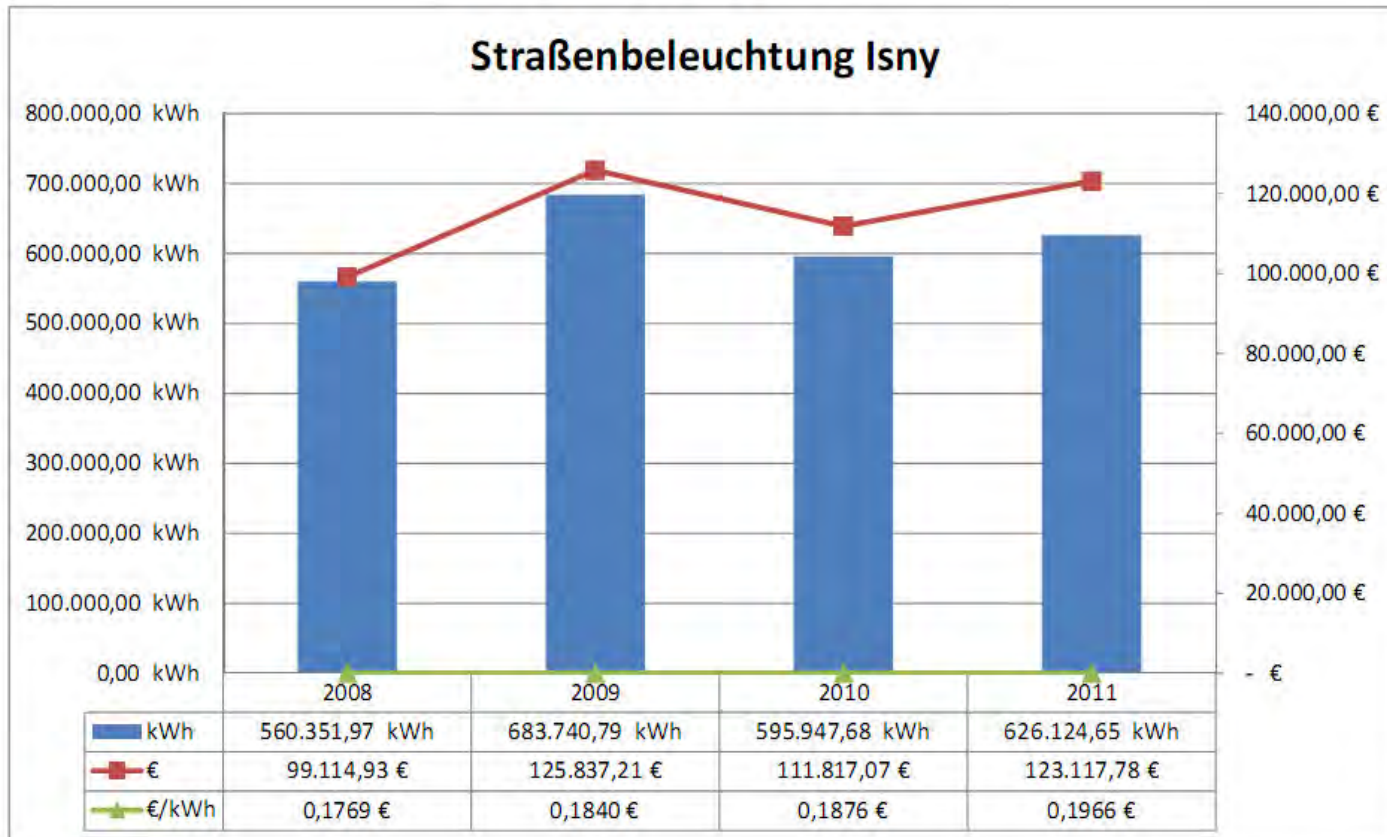
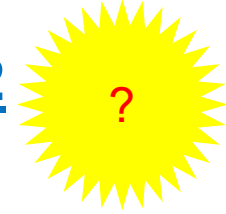
**Jede Stadt/Gemeinde beleuchtet ihre Straßen und öffentlichen Plätze. Isny hat 1600 Straßenlaternen und 800 davon sind Quecksilberdampflampen der Effizienzklasse D.**

**Wie groß ist wohl der jährliche Strombedarf für Straßenbeleuchtung in Isny?**

**Wie groß sind die Stromkosten?**

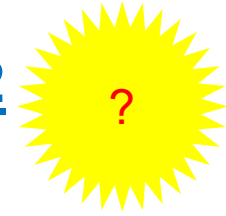
**Wie groß sind die CO<sub>2</sub> Emissionen?**

# Krönung des Isnyer Energie- bzw. Effizienzkönigs, 2012



- **Stromverbrauch: 662.612 kWh/a**
- **Kosten: 123.117.78.- Euro/a (Steigerung +7%/a)**
- **CO<sub>2</sub> Emissionen: 238t/a (0.27% der Isnyer CO<sub>2</sub> Emissionen)**

## Krönung des Isnyer Energie- bzw. Effizienzkönigs, 2012



Die Beleuchtung der Stadt Isny besteht aus:

- 756 HQL 80 W (Effizienzklasse D)
- 750 NaV Na Dampf 50 W (Effizienzklasse A)
- 85 LED 38W /15W (Effizienzklasse A)
- 60 Energiesparlampen 30W (Effizienzklasse A/B)

Einsparung LED vs HQL Laterne (-65%) :

- Strommenge: 216 kWh/a
- Stromkosten: 42.50 Euro/a
- CO<sub>2</sub> Emissionen: 77.5 kg/a
- Amortisationsdauer 9 Jahre

Isnyer Sparpotential:

- Strommenge: 197.000 kWh/a
- Stromkosten: 38.880 Euro/a
- CO<sub>2</sub> Emissionen: 70,4 t/a

Einsparung 2013 (160 HQL → 160 LED) :

- Strommenge: 34.600 kWh/a
- Stromkosten: 6.800 Euro/a
- CO<sub>2</sub> Emissionen: 12,4 t/a



The Winner is:

**Herr Oliver Baumann  
(Bauhof Isny)**