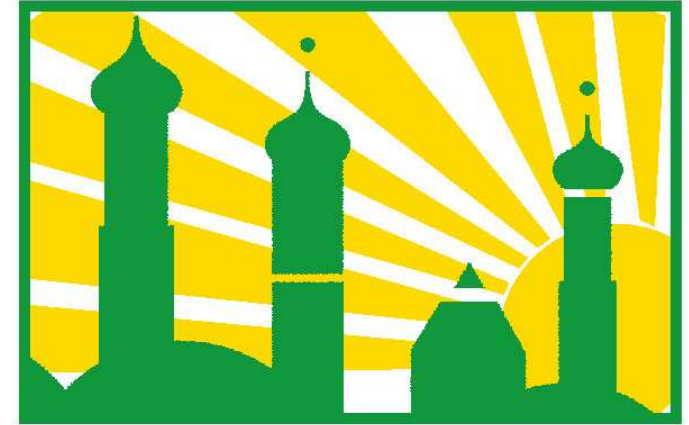


Regionales  
Energieforum  
Isny



**Herzlich Willkommen**  
zur  
**Mitgliederversammlung**  
**2012**

# Agenda



- **Bericht des Vorstands 2012 und laufendes Jahr**

**2. Kassenbericht 2012 und Kassenprüfung**

**3. Entlastung des Vorstands**

**4. Ausblick 2013/14**

**5. sonstiges**

# Bericht des Vorstands



## Wo stehen wir mit der Energiewende??

- Es fehlt noch immer das Bewusstsein bei der Mehrheit der Bevölkerung, dass wir vor einem grundlegenden Wandel in der Energie-Versorgung stehen, weg von den fossilen endlichen Energie-Trägern, hin zur erneuerbaren Energie.
2. Die Energiewende bedeutet zwangsläufig eine Strukturveränderung in den Erzeugungsstandorten, weg von den zentralen Standorten wie z.B. AKWs oder Braunkohle-Kraftwerke, hin zur dezentralen Produktion mit Wind und Solar.
  3. Die dezentrale Erzeuger-Situation verlangt auch eine neue dezentrale Struktur der Verteil-Netze.
  4. Der Umbau verlangt eine veränderte Struktur der Eigentumsverhältnisse, bei erheblichem Widerstand der bisherigen Erzeuger. Ebenso muss die Bereitschaft der Bürger zu den unvermeidlichen Umstellungen verbessert werden.

# Bericht des Vorstands



## Wo stehen wir mit der Energiewende??

5. Eine Subventionierung der Energie-Kosten ist der völlig falsche Weg, insbesondere wenn der private Endverbraucher die Kosten bei der Industrie subventionieren muss.

6. Nicht der Verbrauch darf subventioniert werden, allenfalls die Umstellungsinvestitionen zur Verringerung des Mengen-Verbrauch.

7. Die zweite Säule der Energie-Wende bleibt das Energie-Sparen, also die Verbesserung der Energie-Effizienz. Dieser Prozess kann nicht nur mit Motivation bewegt werden, hierzu dienen auch die Energie-Preise. Die Stückpreis-Erhöhung (kWh-Preis) muss durch Mengen-Reduktion ausgeglichen werden.

8. Nur eine gemeinsame Anstrengung kann diesen notwendigen Weg erfolgreich machen.

# Bericht des Vorstands



## Vorstandssitzungen 2012

**20. Januar 2012 (Strategiesitzung)**

**29. Juni 2012**

**28. September 2012**

**09. November 2012**

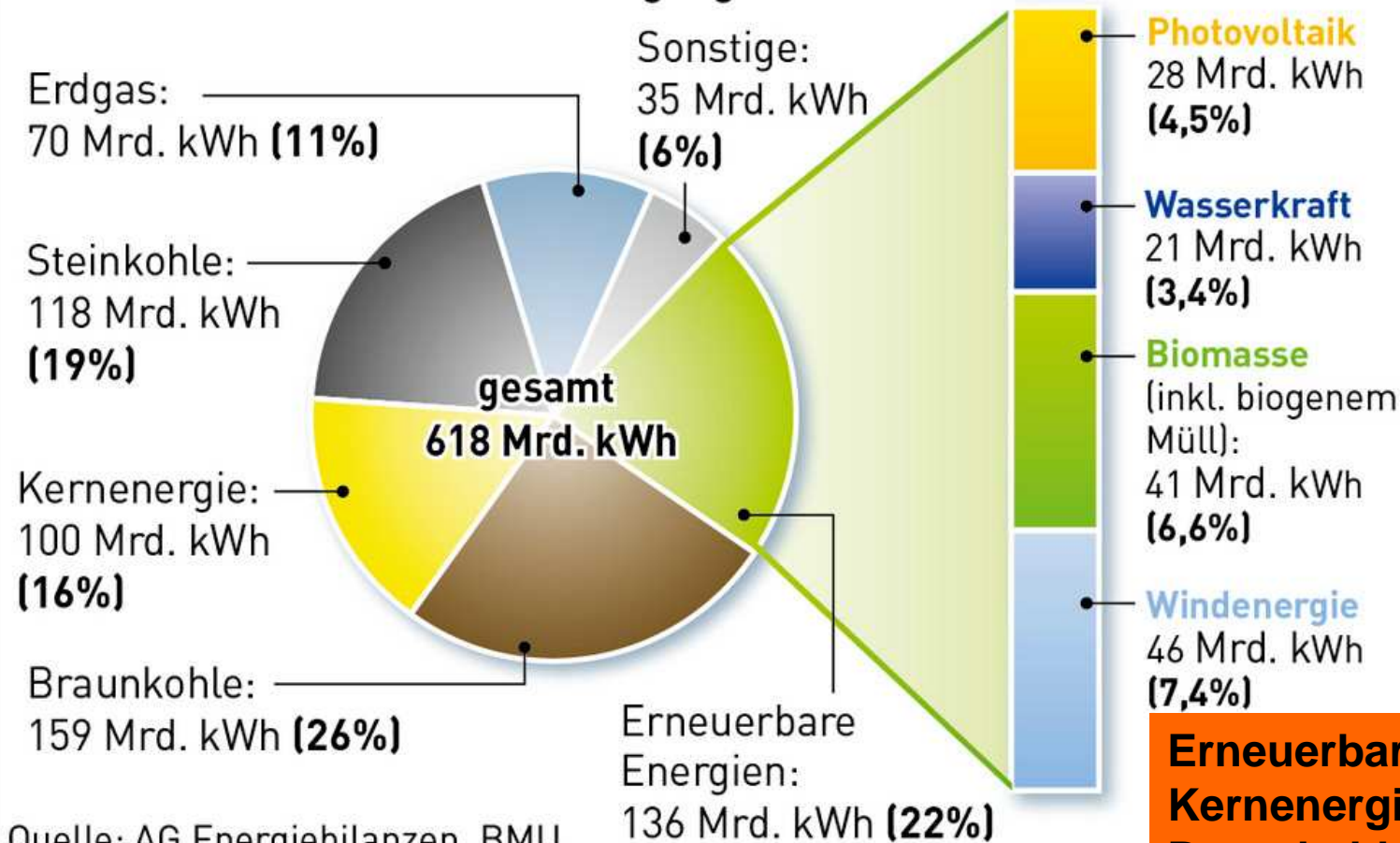
# Bericht des Vorstands



## Allgemeine Situation Deutschland im Jahr 2012

### Der Strommix in Deutschland im Jahr 2012

Mit 136 Milliarden Kilowattstunden lieferten Erneuerbare Energien 22 Prozent der Bruttostromerzeugung.



Quelle: AG Energiebilanzen, BMU  
Stand: 3/2013

www.unendlich-v...

**Erneuerbare:** + ca. 6%  
**Kernenergie:** - ca. 6%  
**Braunkohle:** + ca. 3%

# Bericht des Vorstands



## Allgemeine Situation Deutschland im Jahr 2012

### Stromexporte gestiegen

**66,6 TWh Export aus Deutschland**

**Hauptexportländer:**        **Niederlande**  
   **Österreich**  
   **Schweiz**

**43,8 TWh Import nach Deutschland**

**größte Importländer:**    **Frankreich**  
   **Dänemark**  
   **Tschechien**

**=>        22,8 TWh Exportüberschuß 2012 von Deutschland**  
                 **(im Vgl: 2011 6TWh, 2010 17,6 TWh)**

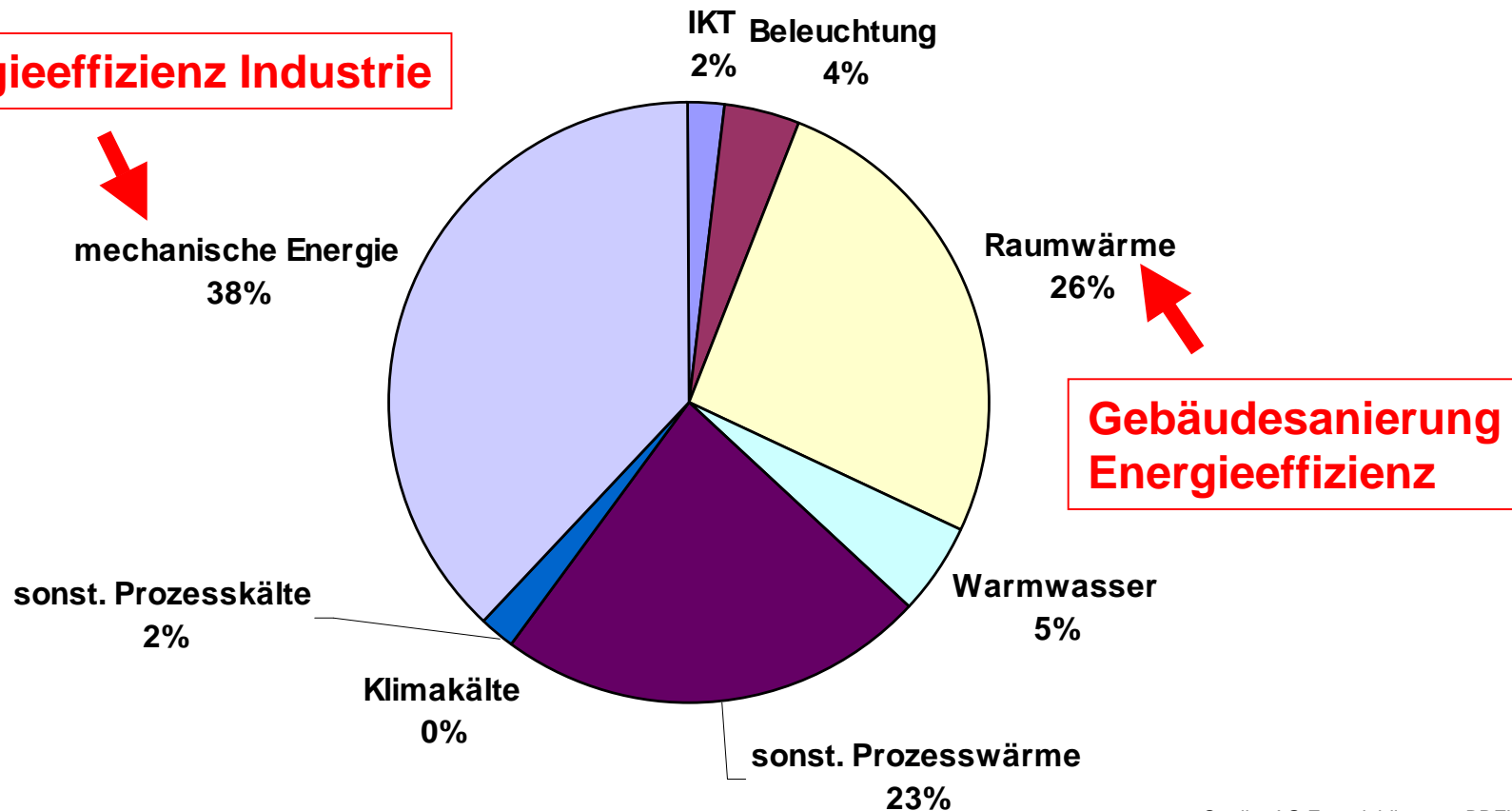
# Bericht des Vorstands



## Allgemeine Situation Deutschland im Jahr 2012

Energieverbrauch nach Anwendungsbereichen in Deutschland 2011

**Energieeffizienz Industrie**



**Gebäudesanierung  
Energieeffizienz**

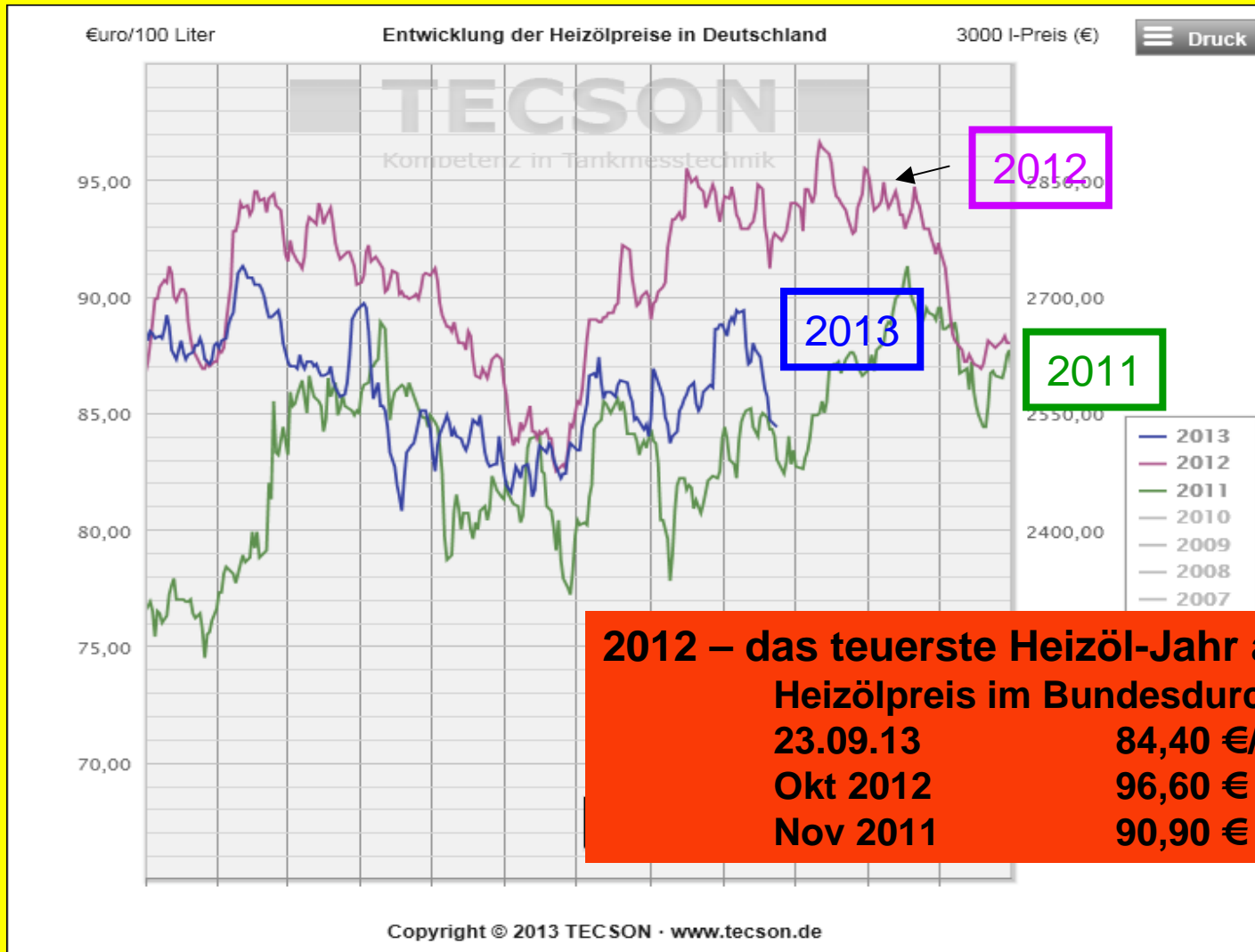
Quelle: AG Energiebilanzen, BDEW



# Bericht des Vorstands



## Allgemeine Situation Deutschland im Jahr 2012



**2012 – das teuerste Heizöl-Jahr aller Zeiten:**  
Heizölpreis im Bundesdurchschnitt:  
23.09.13                      84,40 €/100l (inkl. MwSt.)  
Okt 2012                      96,60 €  
Nov 2011                      90,90 €

# Bericht des Vorstands



## Allgemeine Situation Deutschland im Jahr 2012

verbraucherzentrale

Bundesverband

**Energiekosten für einen Musterhaushalt (4 Personen) steigen 2012 auf + 31,1% zu 2007**

darunter:

Heizölkosten + 45,8%  
 Stromkosten + 29,0%  
 Spritkosten + 18,3%

Energiebedarf	2000	Basisjahr	
		2007	31.12.2012
14000 km Fahrleistung mit PKW (8 l/100 km)			
<b>1120 l Super</b>			
Preis pro l*	1,018	1,344	1,59
Gesamtkosten in €	1140	1505	1781
Steigerung zu 2007 in €			276
Steigerung zu 2007 in %			18,3
120 m2 Wohnfläche á 20 l Heizöl			
<b>2400 l Heizöl</b>			
Preis pro 100 l**	40,82	58,63	85,5
Gesamtkosten	980	1407	2052
Steigerung zu 2007 in €			645
Steigerung zu 2007 in %			45,8
<b>4000 kWh Stromverbrauch</b>			
Preis pro kWh***	0,1492	0,2015	0,26*
Gesamtkosten	597	806	1040
Steigerung zu 2007 in €			234
Steigerung zu 2007 in %			29,0
<b>Energiekosten gesamt</b>	<b>2717</b>	<b>3718</b>	<b>4873</b>
<b>Gesamtsteigerung zu 2007 in €</b>			<b>1155</b>
<b>Gesamtsteigerung zu 2007 in %</b>			<b>31,1</b>
<b>Gesamtsteigerung zu 2000 in €</b>			<b>2156</b>
<b>Gesamtsteigerung zu 2000 in %</b>			<b>79,3</b>

# Bericht des Vorstands



## REFI-Aktivitäten 2012

<b>Januar 2012</b>	<b>Strategiesitzung REFI-Vorstände und -Beiräte</b>
<b>09. – 11. März 2012</b>	<b>Isny macht Zukunft + 5. Energiegipfel</b>
<b>23. Mai 2012</b>	<b>1. Jugendenergietag Bad Waldsee</b> 100 Schüler besichtigen die Isnyer Biogas-Anlage
<b>05. Juli 2012</b>	<b>Vorstellung der Freien Energiestadt Isny im Umweltministerium Stuttgart</b>
<b>18. – 20. März 2011</b>	<b>Besichtigung der Windkraftanlagen in Wildpoldsried</b>
<b>22. September 2012</b>	<b>Energietag Baden-Württemberg auf dem Burgplatz</b>
<b>01. Oktober 2012</b>	<b>Windkraftveranstaltung in Beuren</b>
<b>11. Oktober 2012</b>	<b>REFI-Mitgliederversammlung</b>

# Bericht des Vorstands

## REFI-Aktivitäten 2012



Flyer in Zusammenarbeit  
Mit FEGL, Beurener Berg  
+ Sponsoren

Auflage: 10.000 Stück  
verteilt am 19.09.12 über Isny  
Aktuell + Energietag Ba-Wü

# Bericht des Vorstands

## Windkraft auf der Gemarkung Isny



### Aktueller Stand von Bürgermeister Rainer Magenreuter



# Bericht des Vorstands



## Isny macht Zukunft 09. – 11. März 2012

**Ausstellernachlese mit der Messe AG am 22.11. um  
19.00 Uhr im Gasthof Hirsch - Ergebnisse -**

**Kombination mit "gesund  
und bewusst  
leben"/Nachhaltigkeit**

ist gut, fortsetzen, Ausstellerqualität erhöhen,  
Vorträge ausbauen

**Aussteller**

verstärkt auf Isnyer Aussteller achten,  
energieeffiziente und energetisch sparsame Produkte  
herausstellen

**Energiegipfel**

mehr hervorheben – übergeordnete Vorträge

**Turnus**

Ausstellung Handwerker alle 2 Jahre (Rainsporthalle  
+ Gymnasium), Energiegipfel-Vorträge jährlich  
(Kurhaus )  
im Wechsel mit Energiefrühling Leutkirch

**Termin Ende März ist ideal**

Isny  
macht  
Zukunft  
2012

# Bericht des Vorstands



## REFI Homepage

<http://www.energieforum-isny.de/>



Homepage ist aktiviert und wird nun regelmäßig aktualisiert und gepflegt

Team: Eckhard Berger  
Dieter Herz

# Agenda



- **Bericht des Vorstands 2012 und laufendes Jahr**

**2. Kassenbericht 2012 und Kassenprüfung**

**3. Entlastung des Vorstands**

**4. Ausblick 2013/14**

**5. sonstiges**



# Agenda



- **Bericht des Vorstands 2012 und laufendes Jahr**
- 2. Kassenbericht 2012 und Kassenprüfung**
- 3. Entlastung des Vorstands**
- 4. Ausblick 2013/14**
- 5. sonstiges**

# Agenda

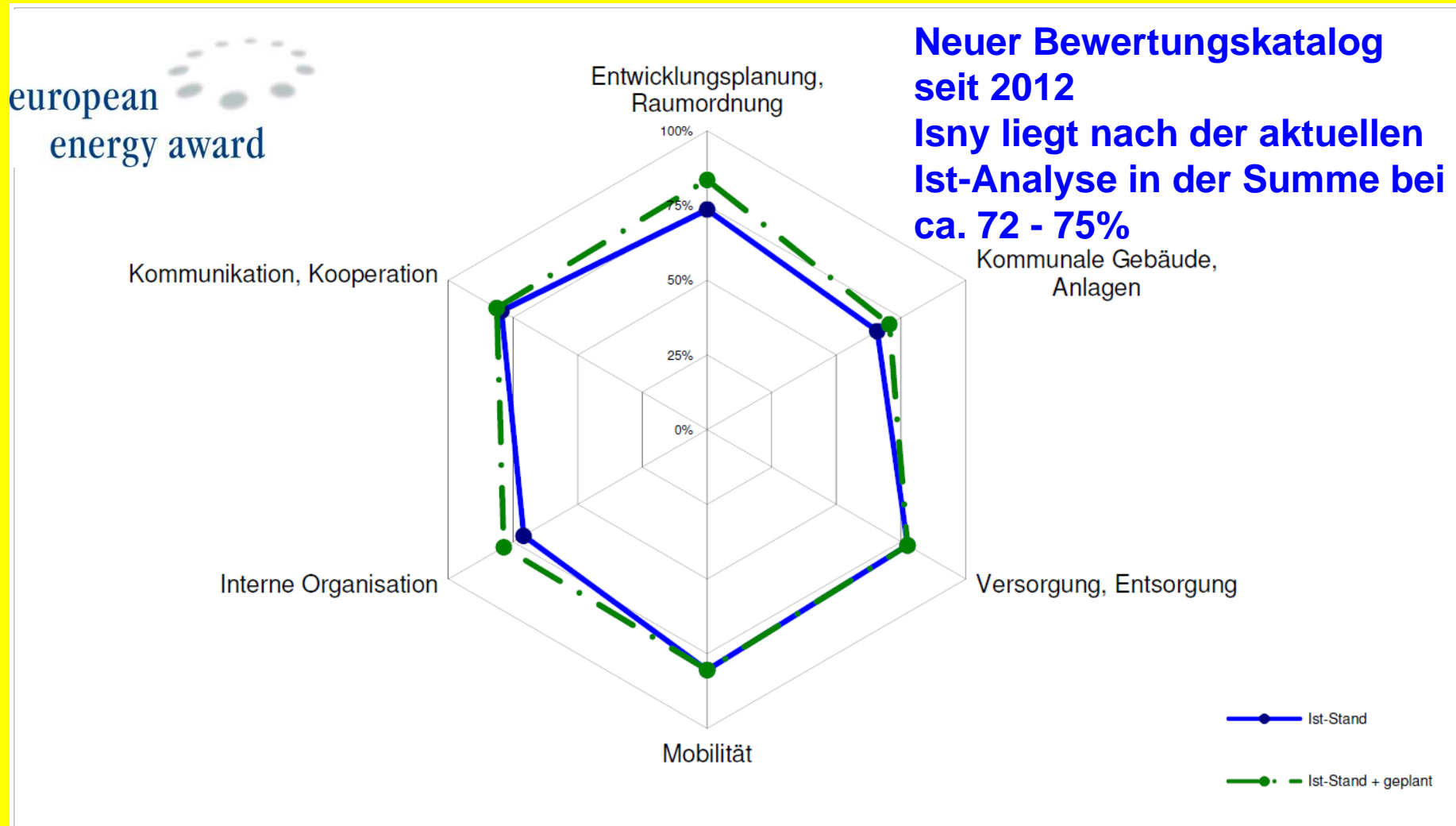


- **Bericht des Vorstands 2012 und laufendes Jahr**
- 2. Kassenbericht 2012 und Kassenprüfung**
- 3. Entlastung des Vorstands**
- 4. Ausblick 2013/14**
- 5. sonstiges**

# Ausblick 2013/14



## European Energy Award



# Ausblick 2013/14



## Integriertes Klimaschutzkonzept Isny



### Die Förderinitiative Klimaschutzprojekte

für die Bereiche Wirtschaft, Kommunen, Verbraucher und Bildung zielt darauf ab, Prozesse anzustoßen und Strukturen aufzubauen, durch die Akteure in der Wirtschaft, in Kommunen, in Privathaushalten und in Bildungseinrichtungen zu klimafreundlichem Verhalten bewegt werden.

Die geförderten Projekte sollen einen nachhaltigen Beitrag zur Verwirklichung der mittel- und langfristigen Klimaschutzziele der Bundesregierung und damit des Leitbilds „100-Prozent-Klimaschutz“ leisten.

**In Isny als Modellprojekt in Kooperation mit der Uni Heidelberg und der Energieagentur Ravensburg.**

**Erste Vorstellung am 04.11.2013 im Gemeinderat Isny**

# Ausblick 2013/14



## Energiesparpreis Isny



### Ziele

- Motivation und Bewußtsteinsbildung in der Bevölkerung zum Energiesparen
- Erreichen der breiten Bevölkerung über die Schüler
- Vernetzung der Schulen/schulübergreifende Schülergruppen
- Verantwortungsgefühl bei Schülern aufbauen
- Möglichkeit der Berufsanbahnung für Schüler

### Projektbeschreibung

Die Stadt lobt einen Energiespar-Preis aus mit einem entsprechenden Preisgeld. Gewinner sind diejenigen, die innerhalb eines Jahres am meisten Strom gespart haben. In schulübergreifenden Schülergruppen wurden die Kriterien dafür ausgearbeitet und die Schüler zu Energiesparberatern ausgebildet.

### Eckdaten:

- 24 Schüler wurden zu Energiesparberatern ausgebildet, weitere werden zum neuen Schuljahr 2013/14 akquiriert
- 73 Haushalte nehmen im 1. Jahr der Erfassung 2013/14 teil, Starttermin war zum 6. Energiegipfel im März 2013
- Nächstes Energiesparberater-Seminar am 29. und 30. November 2013
- Preisverleihung zu Isny macht Zukunft 2014



# Nahwärme in Isny

„sicher, bequem,  
umweltschonend“



## Historie – Meilensteine



- 09.09.2011** Teilnahme an der 1. Bewerbungsstufe der europaweiten Ausschreibung der Stadt Isny zur Belieferung des Schulzentrums und weitere städt. Gebäude mit Fernwärme aus Holzhackschnitzel als Bietergemeinschaft FEGI/Naturenergie/Zollikofer
- 15.11. bis 22.12.2011** Zulassung der BEI zur Angebotsabgabe und Erarbeitung des Angebots
- 27.02.2012** GR-Beschluss Vergabe der Wärmelieferung Schule an die Bio-Energie Isny GmbH & Co.KG in Gründung
- 16.04.2012** Freigabe Landratsamt
- 21.05.2012** Gründung der Bio-Energie Isny GmbH & Co.KG
- 25.06.2012** Grundsatzbeschluss des Gemeinderats, die Fernwärmeversorgung auf das Stadtgebiet zu erweitern.  
GR-Beschluss Dienstbarkeitsvertrag

# 1. Historie – Meilensteine



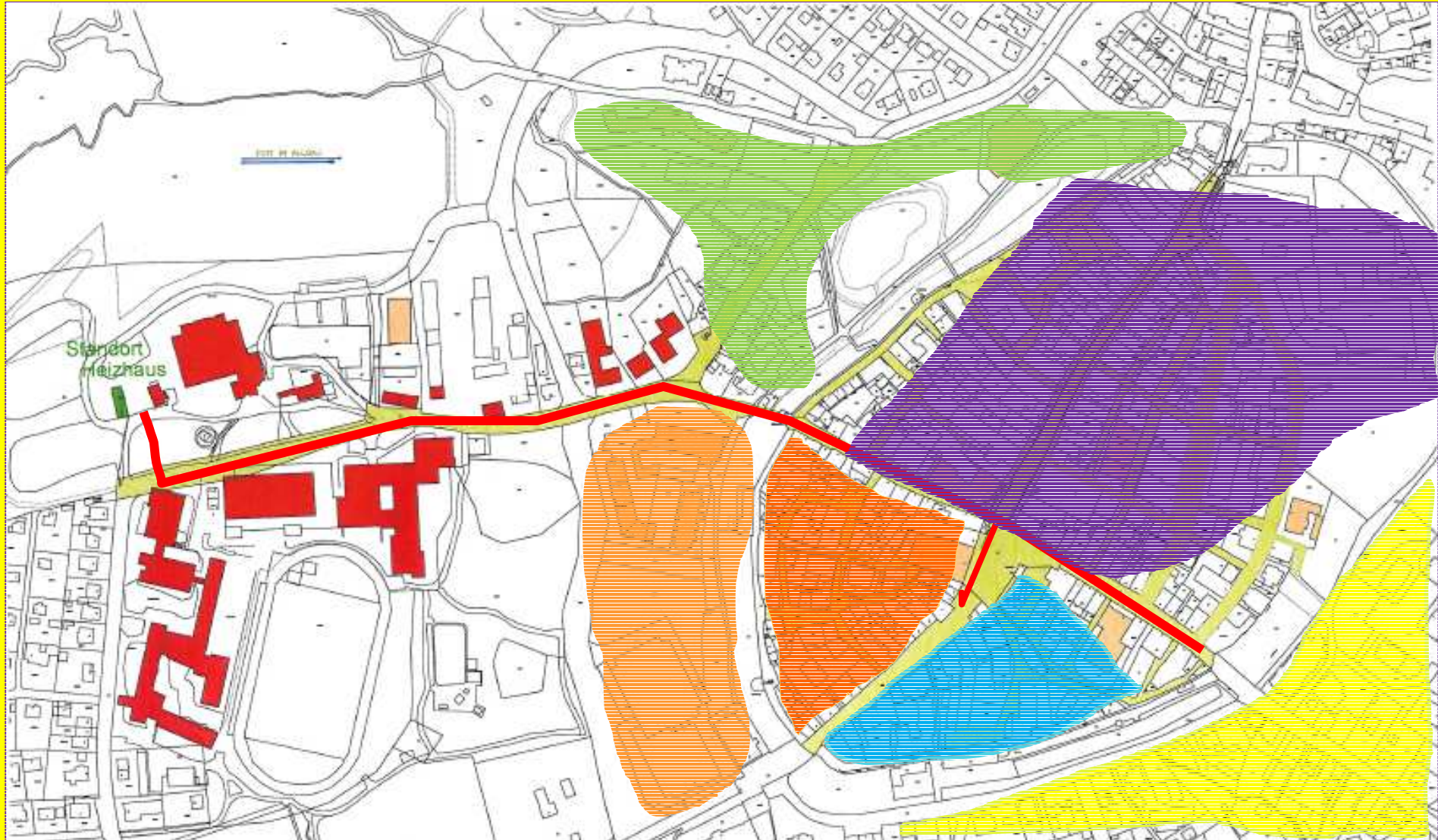
<b>Juli/Aug 2012</b>	<b>Planung/Kalkulation</b>
<b>19.09.2012</b>	<b>erste Informationsveranstaltung für interessierte Bürger der Altstadt, Beginn der Aqkuisition</b>
<b>04.02.2013</b>	<b>GR-Beschluß zum Anschluß des Rathauses und des KiGa St. Joseph</b>
<b>25.03.2013</b>	<b>Vergabe Rohbauarbeiten</b>
<b>09.04.2013</b>	<b>Zulassung des vorzeitigen Baubeginns nach §8 a BlmschG</b>
<b>18.04.2013</b>	<b>offizieller Spatenstich für das Heizhaus am Rain</b>
<b>01.10.2013</b>	<b>planmäßige Inbetriebnahme der Wärmelieferung</b>



# 5. Projektbeschreibung



Ziele für 2014 bis ???



## Termine 2013/2014



**14. – 16.03.2014 Isny macht Zukunft und  
7. Isnyer Energiegipfel, Gymnasium Isny**

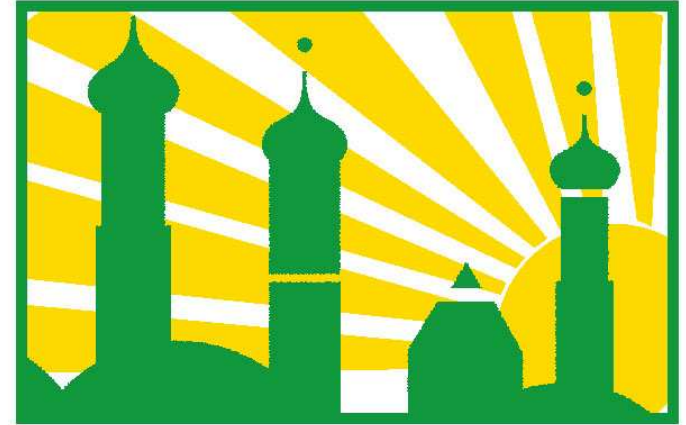
mit

**Franz Untersteller**

Minister für Umwelt, Klima und Energiewirtschaft  
von Baden-Württemberg



# Regionales Energieforum Isny



***Herzlichen Dank***

***für***

***Ihre Aufmerksamkeit!***