

# Herzlich willkommen...

...zum 11. Isnyer Energiegipfel



**Agathe Peter**

Leitung Baufinanzierung und Immobilien

Geschäftsführerin der  
Volksbank Allgäu-Oberschwaben Immobilien  
GmbH

Jeder Mensch hat etwas, das ihn antreibt.

Wir machen den Weg frei.

Für die **MENSCHEN**. Für die **HEIMAT**.



**Volksbank  
Allgäu-Oberschwaben eG**

**Jetzt energieeffizient Bauen  
und Sanieren**

—

**Profitieren Sie heute von  
staatliche Fördergeldern und  
Zuschüssen!**

**Jeder Mensch hat etwas, das ihn antreibt.**

**Wir machen den Weg frei.**



**Volksbank  
Allgäu-Oberschwaben eG**

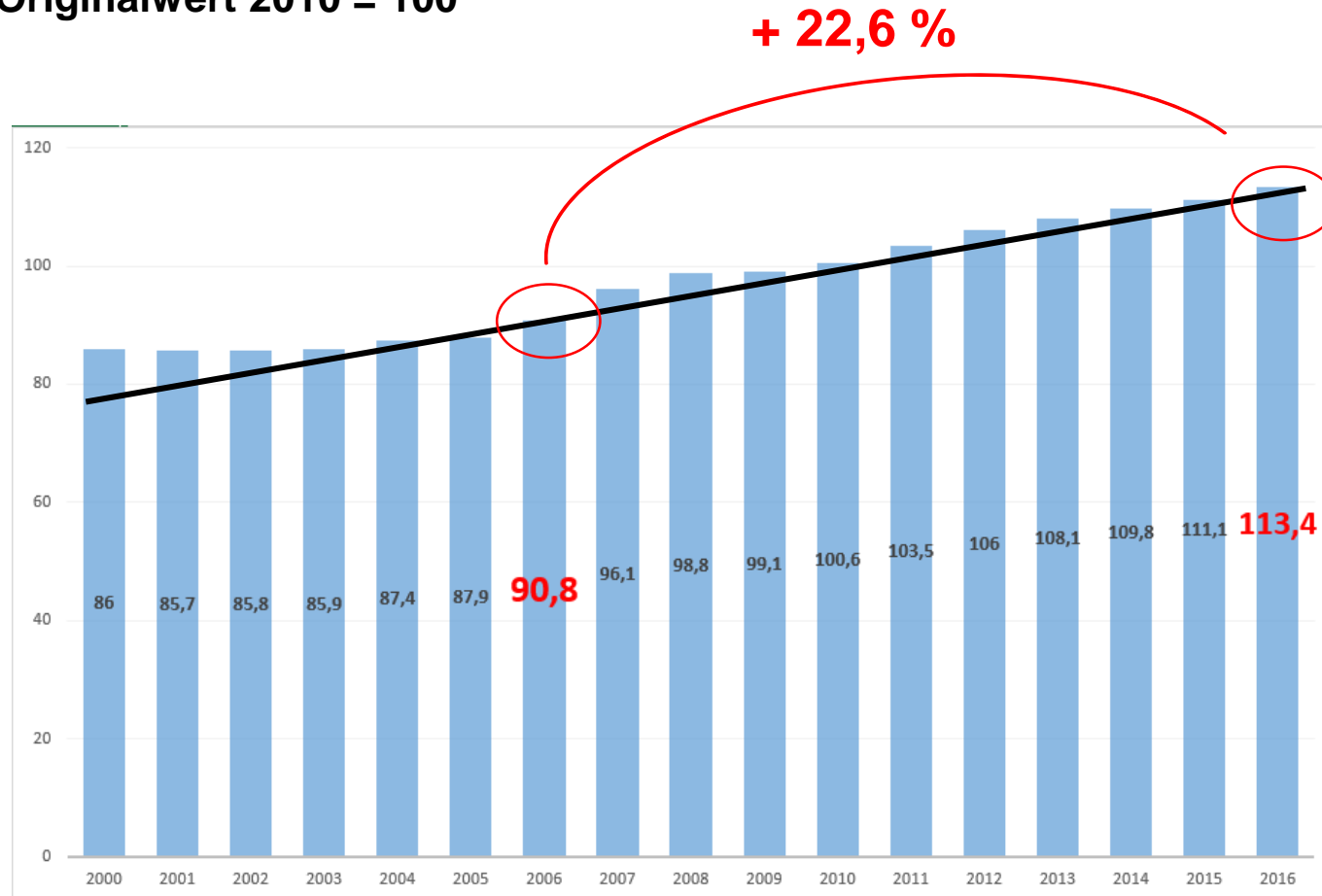
Das sind wir.

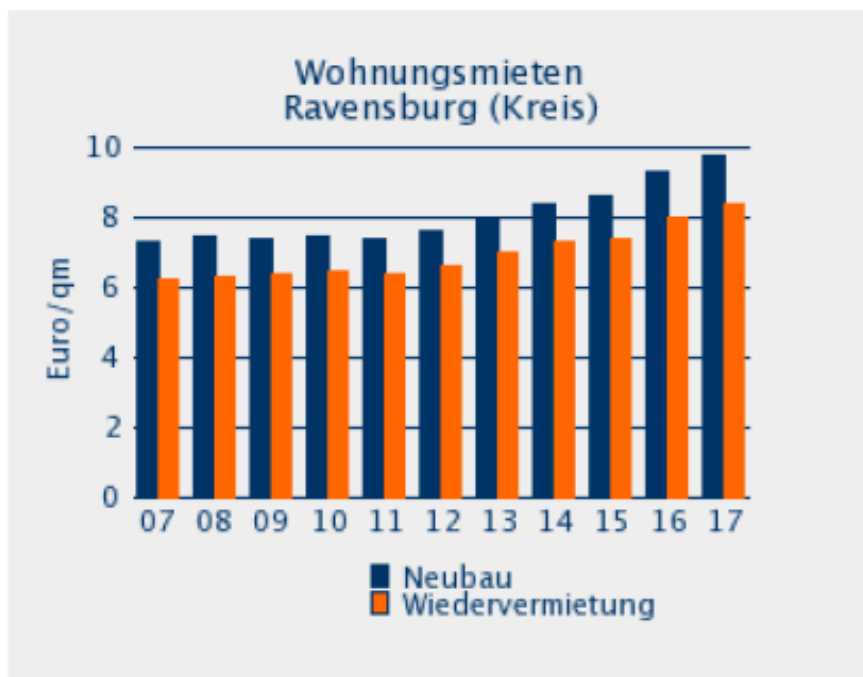
Jeder Mensch hat etwas, das ihn antreibt.

Wir machen den Weg frei.



## (konventionelle Bauart) von Wohngebäuden einschließlich Umsatzsteuer Originalwert 2010 = 100



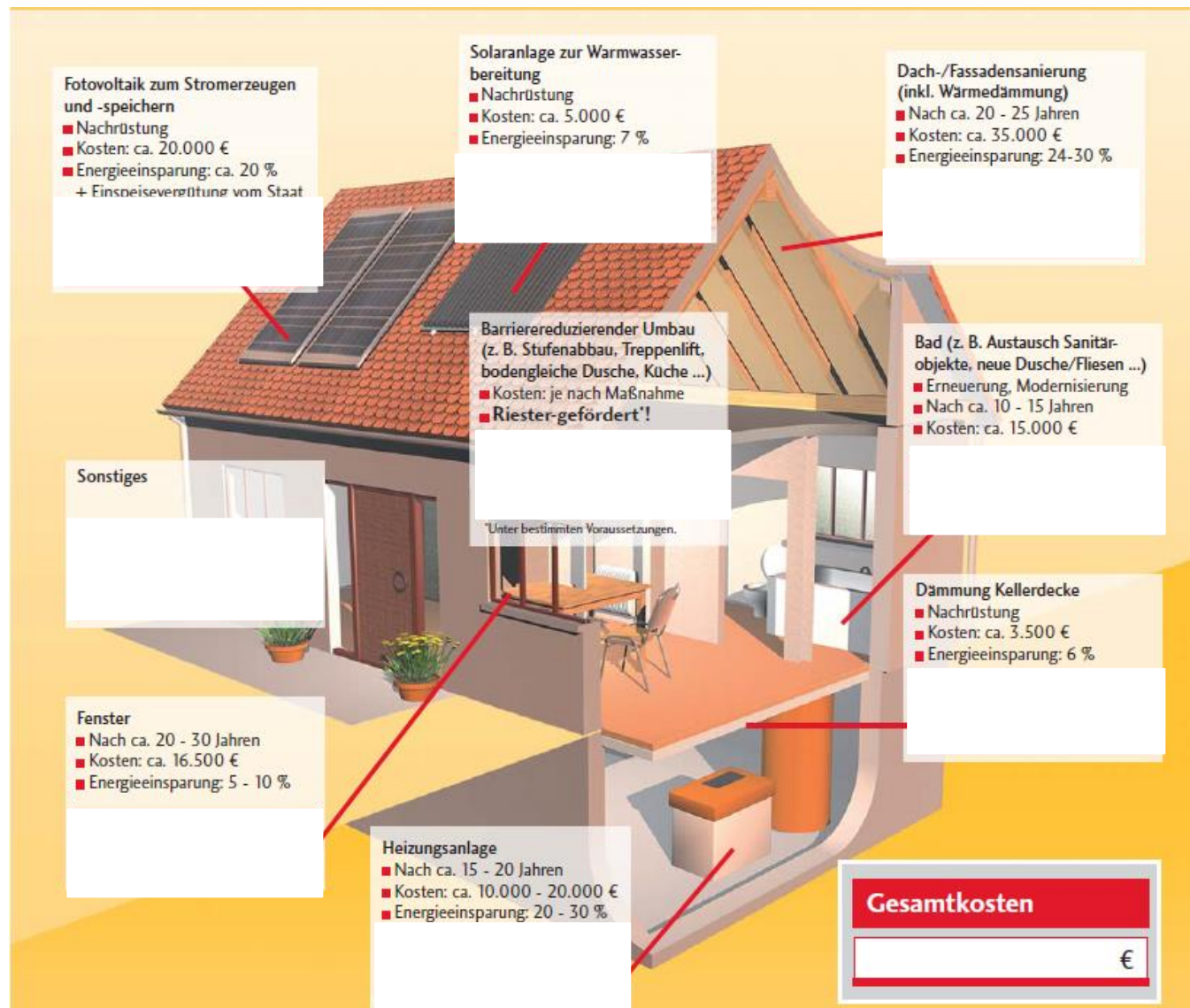


	2012	2013	2014	2015	2016	2017	$\Delta$ 12-17
<b>Wohnungsmieten Neubau: Euro / qm</b>							
von ...				6,80	7,20	7,50	
... bis				11,30	11,70	12,20	
Durchschnitt	7,60	8,00	8,40	8,60	9,30	9,80	28,9%
<b>Wohnungsmieten Wiedervermietung: Euro / qm</b>							
von ...				5,30	5,80	5,90	
... bis				10,50	11,10	11,10	
Durchschnitt	6,60	7,00	7,30	7,40	8,00	8,40	27,3%

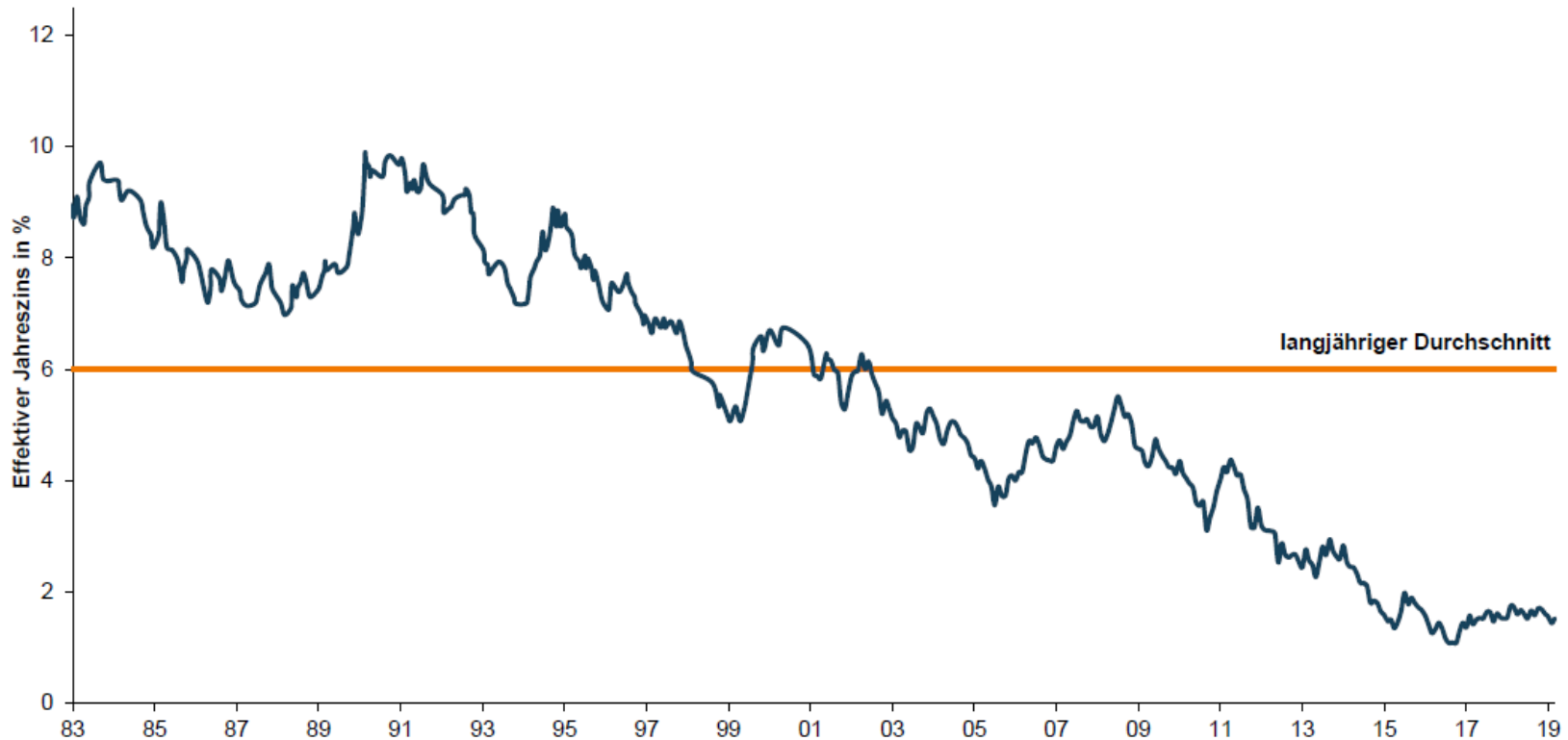
# Sanierungskosten im Überblick

Jeder Mensch hat etwas, das ihn antreibt.

Wir machen den Weg frei.



## Baugeldzinsen der Münchener Hypothekenbank eG 10 Jahre Sollzinsbindung



Quelle: MünchenerHyp

Stand 01.03.2019

## 1. Energieeffizient Bauen

## 2. Energieeffizient Sanieren

## 3. Energieeffizient Sanieren - Heizung

## 4. Altersgerecht Umbauen

## 5. L-Bank Förderungen

## 6. Weitere Zuschüsse

## 7. Regionaldarlehen, Sonnenscheindarlehen, FlexiPlusDarlehen und Nachhaltigkeitsdarlehen





# HIER erhalten Sie zinsgünstige Darlehen/Zuschüsse

Jeder Mensch hat etwas, das ihn antreibt.

Wir machen den Weg frei.



## 1. Energieeffizient Bauen

## 2. Energieeffizient Sanieren

## 3. Energieeffizient Sanieren - Heizung

## 4. Altersgerecht Umbauen

## 5. L-Bank Förderungen

## 6. Weitere Zuschüsse

## 7. Regionaldarlehen, Sonnenscheindarlehen und FlexiPlusDarlehen Nachhaltigkeitsdarlehen





**KfW-Effizienzhaus 55**

**KfW-Effizienzhaus 40**

**KfW-Effizienzhaus 40 +**

## Gefördert werden...



- Neubau von Ein-, Zwei- und Mehrfamilienhäuser
- Eigentumswohnungen

**Neu** → **Umwidmung, z.B. Dachboden, Baudenkmale**



- Kreditbetrag bis zu 100.000 €
- 6 Monate bereitstellungszinsfreie Zeit



Tilgungszuschüsse  
bis zu 15 % (15.000 €)



## Tilgungszuschüsse

KfW Effizienzhaus 55

5 % = **5.000 €**

KfW Effizienzhaus 40

10 % = **10.000 €**

KfW Effizienzhaus 40+

15 % = **15.000 €**



*Unser Tipp!*

**Je energetisch wertvoller, desto höher ist der Tilgungszuschuss!**

## 1. Energieeffizient Bauen

## 2. Energieeffizient Sanieren



## 3. Energieeffizient Sanieren - Heizung

## 4. Altersgerecht Umbauen

## 5. L-Bank Förderungen

## 6. Weitere Zuschüsse

## 7. Regionaldarlehen, Sonnenscheindarlehen und FlexiPlusDarlehen Nachhaltigkeitsdarlehen

↓  
**Einzelmaßnahmen**

↓  
**zum Effizienzhaus**

**EnEV**



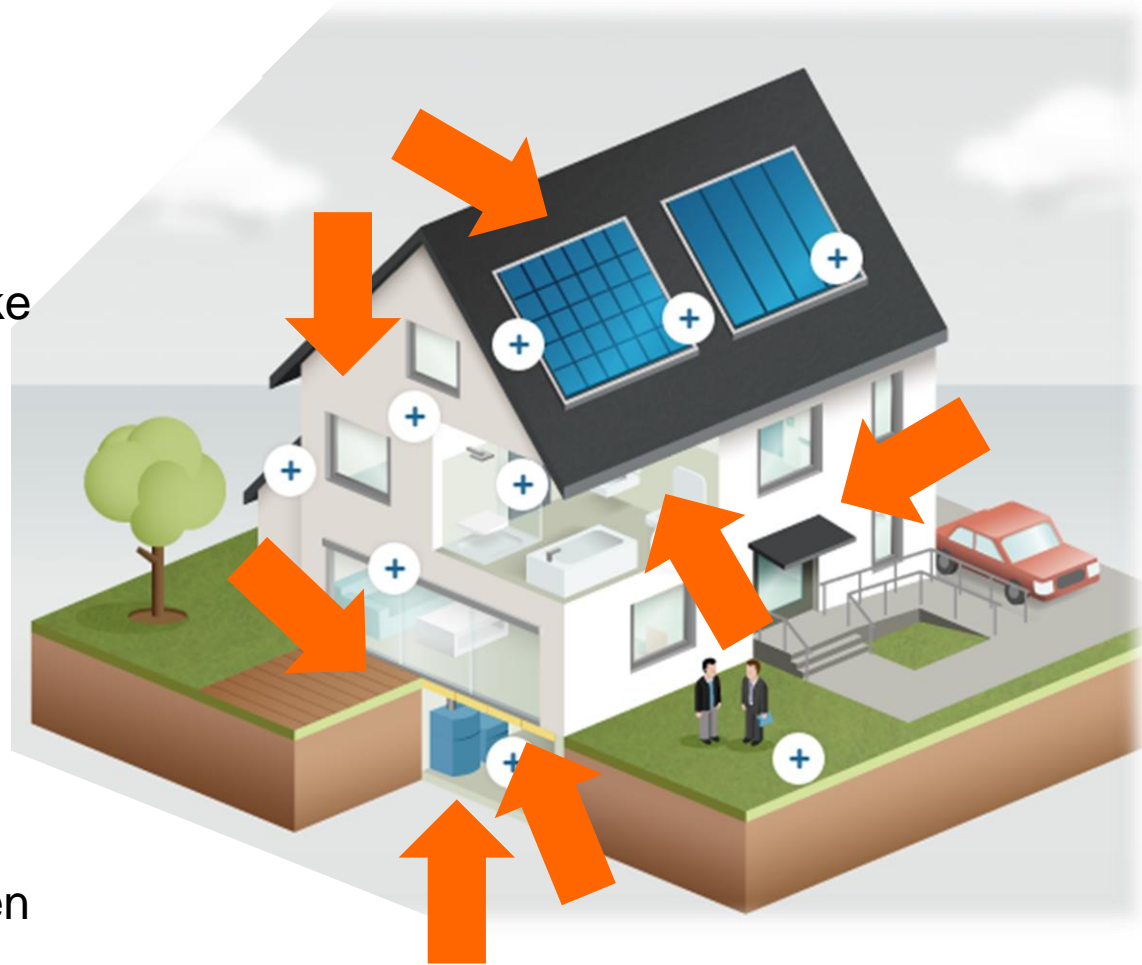
KfW Effizienzhaus	55
KfW Effizienzhaus	70
KfW Effizienzhaus	85
KfW Effizienzhaus	100
KfW Effizienzhaus	115
Denkmal	

**Bauantrag vor 01.01.2002**



## Einzelmaßnahmen

- Dämmung von Dachflächen
- Dämmung der Wände
- Dämmung der Geschosdecke
- Einbau von Fenster und Außentüren
- Erneuerung Heizungsanlage
- Einbau einer Lüftungsanlage
- Optimierung der Wärmeverteilung bei bestehenden Heizungsanlagen



## Einzelmaßnahmen



- Kreditbetrag bis zu 50.000 €
- 6 Monate  
bereitstellungszinsfreie Zeit

## Tilgungszuschuss

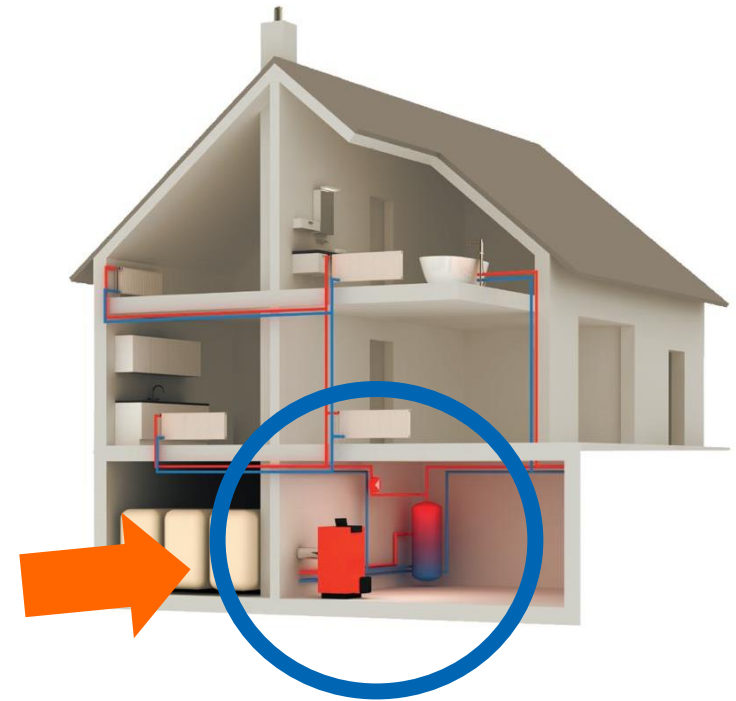
**7,5 % 3.750 €**

## Anreizprogramm Energieeffizienz Bundesministerium

Heizungs- und Lüftungspaket

**Tilgungszuschuss 12,5 %  
bis 6.250,00 €**

**+ evtl. auch auf die  
weiteren Maßnahmen**



## zum Effizienzhaus 115 - 55

- Kreditbetrag bis zu 100.000 €
- 6 Monate bereitstellungszinsfreie Zeit

Tilgungszuschüsse von 7,5 % bis 27,5 %

Die Anzahl der Wohneinheiten nach Durchführung der Maßnahmen ist ausschlaggebend



## zum Effizienzhaus

### Tilgungszuschüsse



KfW Effizienzhaus 55	27,5 %	<b>27.500 €</b>
KfW Effizienzhaus 70	22,5 %	<b>22.500 €</b>
KfW Effizienzhaus 85	17,5 %	<b>17.500 €</b>
KfW Effizienzhaus 100	15,0 %	<b>15.000 €</b>
KfW Effizienzhaus 115	12,5 %	<b>12.500 €</b>
Denkmal	12,5 %	<b>12.500 €</b>

## Sanierung Einfamilienhaus mit Einliegerwohnung zum Energieeffizienzhaus 55

Darlehen 2 x 100.000 €      **200.000 €**

Zinssatz nom. p.a.      **0,75 %**

Tilgungszuschuss      **55.000 €**

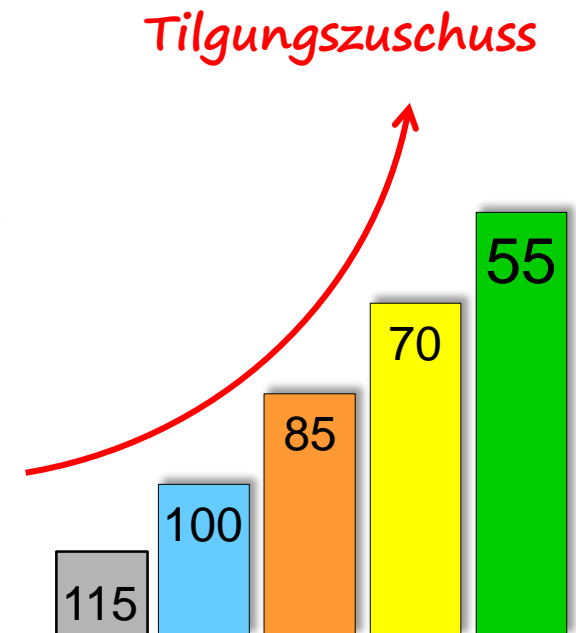
Rückzahlungsbetrag Darlehen

**145.000 €**





**Je kleiner** die Zahl,  
desto **besser** ist das  
**Energieniveau**  
und desto **höher** der  
**Tilgungszuschuss!**



## Bargeld Zuschüsse

Einzelmaßnahmen

10 %

KfW-Effizienzhaus

von 10 % bis 30,0 %

## Eigentümergeinschaft

Nur für private Eigentümer von selbst genutzten oder vermieteten Ein- und Zweifamilienhäusern/  
Eigentumswohnungen





## 1. Energieeffizient Bauen

## 2. Energieeffizient Sanieren

## 3. Energieeffizient Sanieren - Heizung

## 4. Altersgerecht Umbauen

## 5. L-Bank Förderungen

## 6. Weitere Zuschüsse

## 7. Regionaldarlehen, Sonnenscheindarlehen und FlexiPlusDarlehen Nachhaltigkeitsdarlehen



## Heizung

Für Heizungsanlagen auf  
Basis erneuerbarer Energien

gemäß Förderbedingungen  
des BAFA

Voraussetzung: Heizungsanlage wurde  
vor dem 01.01.2009 installiert





- 100 % der Kosten
- 50.000 € pro Wohneinheit
- bis zu 10 Jahre Kreditlaufzeit

## 1. Energieeffizient Bauen

## 2. Energieeffizient Sanieren

## 3. Energieeffizient Sanieren - Heizung

## 4. Altersgerecht Umbauen

## 5. L-Bank Förderungen

## 6. Weitere Zuschüsse

## 7. Regionaldarlehen, Sonnenscheindarlehen und FlexiPlusDarlehen Nachhaltigkeitsdarlehen



*Förderung der*  
**Barriere-**  
**reduzierung**  
*im bestehenden Wohnungsbestand*

**Familien mit Kinder**



**Mehrgenerationenwohnen**

**Einbruchschutz**

## 8 Bausteine für Ihr barrierearmes Haus

- Eingangsbereich  
Wege zu Gebäuden
- Überwindung v. Niveauunterschieden  
Anpassung Raumgeometrie
- Sanitärräume
- Bedienelemente  
Gemeinschaftsräume
- Einbruchschutz



## 1. Energieeffizient Bauen

## 2. Energieeffizient Sanieren

## 3. Energieeffizient Sanieren - Heizung

## 4. Altersgerecht Umbauen

## 5. L-Bank Förderungen

## 6. Weitere Zuschüsse

## 7. Regionaldarlehen, Sonnenscheindarlehen und FlexiPlusDarlehen Nachhaltigkeitsdarlehen



## Land Baden-Württemberg

L-Bank – Wohnen mit Kind

L-Bank – Wohnen mit Zukunft

L-Bank – Z15-Darlehen

L-Bank – Optionsdarlehen






## (Heizung)

Für eigengenutzte Immobilien

- **Solarthermische Anlage zur kombinierten Warmwassererzeugung und/oder Raumheizung**
- **Biomasseanlagen (z. B. Holzpellets, Holzhackschnitzel, Biokraftstoffe)**
- **Wärmepumpen**
- **Kraft-Wärme-Kopplung**





A vibrant tropical landscape featuring a dense forest of various green trees. In the foreground, several banana plants with large, broad leaves are visible. A waterfall cascades down a rocky ledge in the middle ground, surrounded by thick vegetation. The background shows rolling hills and mountains under a bright sky.

*HIER* gehen wir  
gemeinsam  
mit Ihnen durch den  
Dschungel der  
Fördermöglichkeiten

## Antrag vor Beginn der Maßnahme!

---

- Bestätigung zum Antrag



**vom Sachverständigen (Energieberater/Architekt)**



- Baubegleitung
- Bestätigung über die antragsgemäße Durchführung  
➔ vom Sachverständigen (Energieberater/Architekt)
- Einreichung der Handwerker- und Materialrechnungen (Kontoauszüge)

**Wichtig !!!**

**Einhaltung der technischen Mindestanforderungen**



**EnEV 01.05.2014**

- Sanierungspflichten
- Heizung > 30 Jahre
- Dachdämmung / oberste Geschossdecke
- Veränderung Außenbauteile > 10 %

**Online-Bestätigung  
zum Antrag**



- Verbindliche Anwendung der Expertenliste
- Die Bestätigung ist 6 Monate gültig
- ID – Nummer
- **Sofortzusage**

## 1. Energieeffizient Bauen

## 2. Energieeffizient Sanieren

## 3. Energieeffizient Sanieren - Heizung

## 4. Altersgerecht Umbauen

## 5. L-Bank Förderungen

## 6. Weitere Zuschüsse

## 7. Regionaldarlehen, Sonnenscheindarlehen und FlexiPlusDarlehen Nachhaltigkeitsdarlehen





## Fördervoraussetzungen:

- Neubau zum KfW-Effizienzhaus
- Sanierung zum KfW-Effizienzhaus
- Durchführung von Einzelmaßnahmen

## Förderhöhe:

- 50 % der Baubegleitungskosten
- **max. 4.000 € Zuschuss**  
pro Antragsteller und Investitionsvorhaben



## Einbruchschutz

20 % für die ersten 1.000 €

10 % für die Restsumme

## Barrierereduzierung

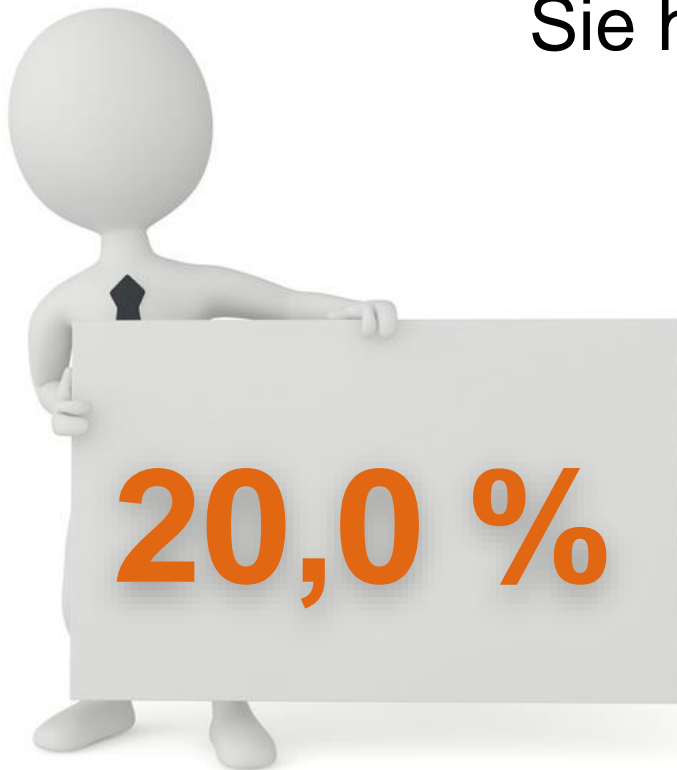
10 % der förderfähigen Investitionskosten

12,5 % Altersgerechtes Haus



## der Staat will keine Schwarzarbeit!

Ihr Steuerberater berät  
Sie hierzu sicher gerne!!!



...der Handwerker-  
leistungen  
max. 6.000 € d. h.  
1.200 € pro Jahr



www.bafa.de



## Förderübersicht Wärmepumpe (Basis-, Innovations- und Zusatzförderung)

Maßnahme	Basisförderung <sup>7</sup>	Innovationsförderung <sup>1,7</sup>		Zusatzförderung <sup>2</sup>				Gebäudeeffizienzbonus <sup>5</sup>	Optimierungsmaßnahme <sup>6</sup>
		Gebäudebestand	Gebäudebestand	Neubau	Lastmanagementbonus <sup>3</sup>	Kombinationsbonus			
Wärmepumpen (WP) bis 100 kW Nennwärmeleistung					Solarkollektoranlage, Biomasseanlage	PVT-Kollektoren <sup>4</sup>			
Gasbetriebene Wärmepumpen (gasmotorische WP, SorptionsWP)	→ 100 €/kW Mindestförderbetrag 4.500 € (bis 45,0 kW)	150 €/kW 6.750 € (bis 45,0 kW)	100 €/kW 4.500 € (bis 45,0 kW)	500 €	500 €	500 €	500 €	zusätzlich 0,5 × Basis- oder Innovations- [Kein Titel]ng	mit Errichtung: 10 % der Nettoinvestitionskosten <sup>61</sup>
Elektrisch betriebene Luft/Wasser-WP	→ 40 €/kW Mindestförderbetrag bei leistungsgeregelten und/oder monovalenten WP 1.500 € (bis 37,5 kW) Mindestförderbetrag bei anderen WP 1.300 € (bis 32,5 kW)	60 €/kW 2.250 € (bis 37,5 kW) 1.950 € (bis 32,5 kW)	40 €/kW 1.500 € (bis 37,5 kW) 1.300 € (bis 32,5 kW)						nachträglich (nach 3-7 Jahren): 100 bis max. 200 € <sup>62</sup>
Elektrisch betriebene Wasser/Wasser-WP oder Sole/Wasser-WP	→ 100 €/kW Mindestförderbetrag bei elektr. Sole-WP mit Erdsondenbohrungen 4.500 € (bis 45,0 kW) Mindestförderbetrag bei anderen WP 4.000 € (bis 40,0 kW)	150 €/kW 6.750 € (bis 45,0 kW) 6.000 € (bis 40,0 kW)	100 €/kW 4.500 € (bis 45,0 kW) 4.000 € (bis 40,0 kW)						nachträglich (nach 1 Jahr): bis 250 € <sup>63</sup>

## Baukindergeld

- ➔ 1.200 EUR pro Kind
- ➔ 10 Jahre
- ➔ Einkommensgrenze:  
90.000 € zu versteuerndes Einkommen (1 Kind)



Beispiel bei zwei Kindern:

### Baden-Württemberg

24.000 €

### Bayern

30.000 € (1.500 € pro Kind)  
+ 10.000 € (bayerische Eigenheimzulage)

## 1. Energieeffizient Bauen

## 2. Energieeffizient Sanieren



## 3. Energieeffizient Sanieren - Heizung

## 4. Altersgerecht Umbauen

## 5. L-Bank Förderungen

## 6. Weitere Zuschüsse

## 7. Regionaldarlehen, Sonnenscheindarlehen, FlexiPlusDarlehen und Nachhaltigkeitsdarlehen

bis zu 100.000 €

**Bauen**

**Renovieren**

**Modernisieren**

Mindestens

**75 %**

der Investitionskosten  
werden für Aufträge an  
Betriebe mit Sitz im  
Geschäftsgebiet der  
VBAO verwendet.

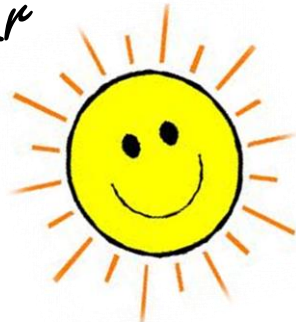


- Zinssicherheit bis zu 20 Jahre
- Flexibilität während der gesamten Laufzeit





*Aus Liebe zur  
Zukunft.*








- Lange Zinssicherheit
- Nachhaltigkeitsbonus
- Flexibilität während der Laufzeit

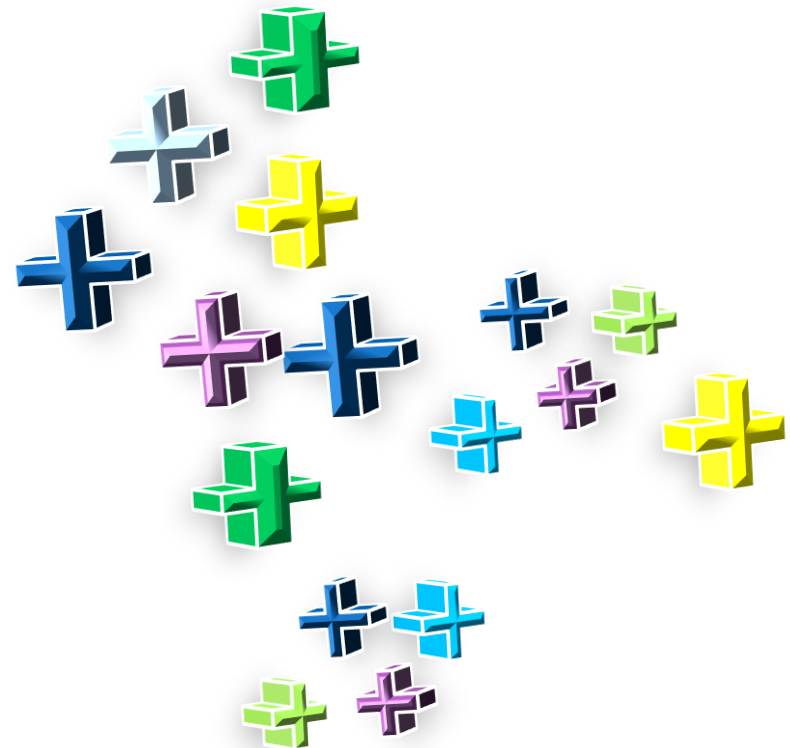


Für Gebäude mit niedrigem Energiebedarf bis 70 kWh/m<sup>2</sup>

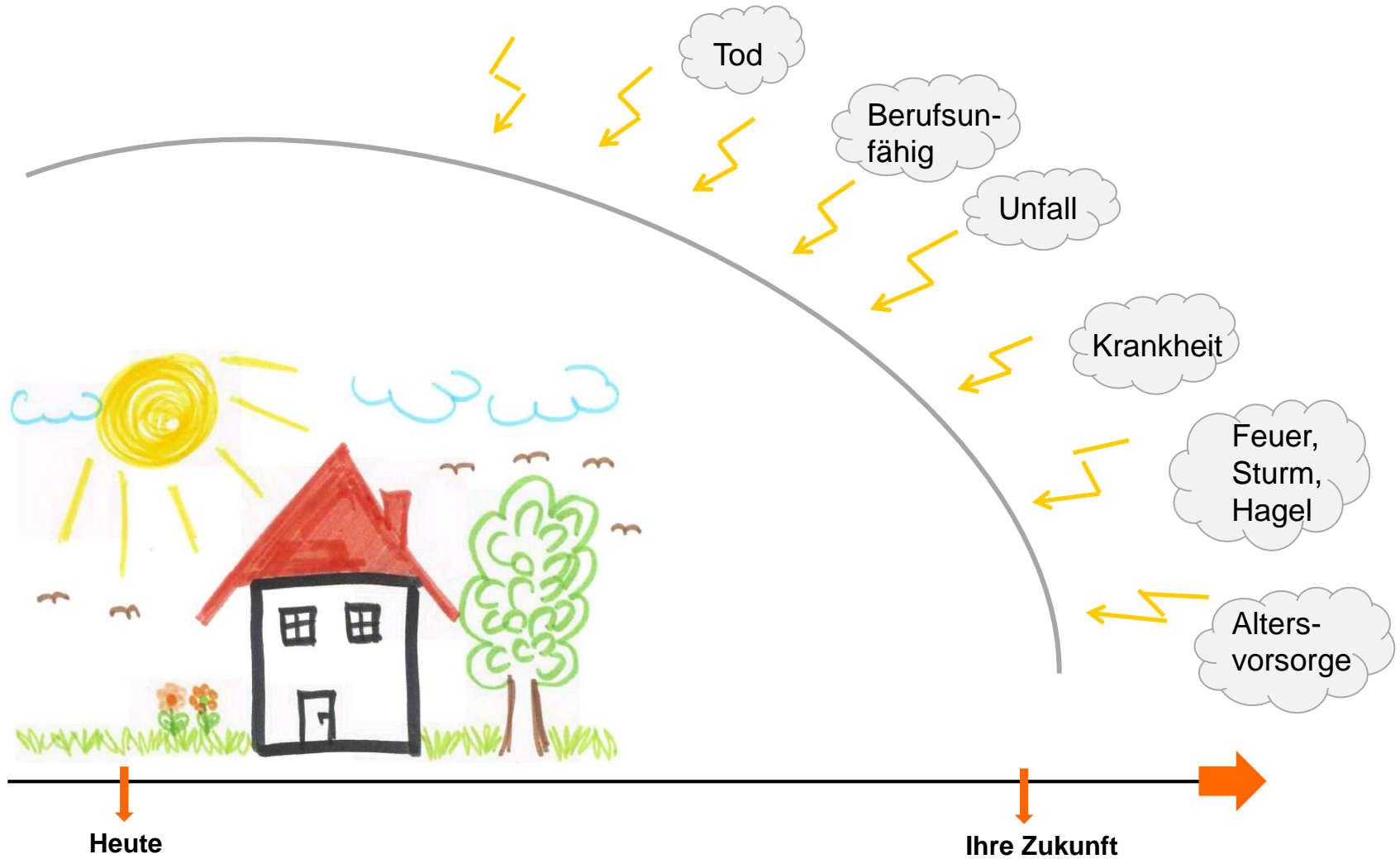
- Flexibilität in jeder Lebenssituation

-  Arbeitslosigkeit
-  Scheidung
-  Todesfall
-  Unfall
-  Mietausfall
-  Elternzeit

- Ratenaussetzung bis zu 12 Monate



## mit Sonnenscheingarantie



- + Zinsgünstige Darlehen
- + Tilgungszuschüsse
- + Zusätzlich verbilligte Zinssätze für Baden Württemberg
- + Zuschüsse und verbilligte Darlehen bei Einbruchschutz und Barriereerduzierung
- + Sonderkonditionen




**Effizienzhäuser spielen auf dem Immobilienmarkt in der ersten Liga!**

Umweltbewusstes Handeln  
Energiekosten  
Stabilität + Wertsteigerung ihrer Immobilie




**Wir  
sorgen  
für ein  
Stück  
Heimat!**


Bereichsleiterin Baufinanzierungen  
Geschäftsführerin Immobilien GmbH  
**Agathe Peter**  
07561 84-3043  
agathe.peter@vbao.de



**Alois Ebert**  
Aitrach  
07565 94260-50  
alois.ebert@vbao.de



**Thomas Berle**  
Bad Waldsee  
07524 996-419  
thomas.berle@vbao.de



**Christian Hinder**  
Bad Waldsee  
07524 996-178  
christian.hinder@vbao.de



**Martin Merk**  
Isny  
07562 986-142  
martin.merk@vbao.de



**Ramona Wetzl**  
Isny  
07562 986-142  
ramona.wetzl@vbao.de



**Lucas Hillebrand**  
Leutkirch  
07561 84-3040  
lucas.hillebrand@vbao.de



**Peter Michel**  
Leutkirch  
07561 84-3045  
peter.michel@vbao.de



**Stephan Mutz**  
Lindau  
08382 9492-23  
stephan.mutz@vbao.de



**Berthold Schuth**  
Vogt/Kießlegg  
07529 9711-22  
berthold.schuth@vbao.de



**Christian Stumpp**  
Wangen  
07522 985-223  
christian.stumpp@vbao.de



[www.vbao.de/baufi](http://www.vbao.de/baufi)

Vielen Dank!

Jeder Mensch hat etwas, das ihn antreibt.

Wir machen den Weg frei.



Für die **MENSCHEN**. Für die **HEIMAT**.