

Unternehmens- präsentation – Energiegipfel Isny

deer GmbH

Stand: März 2024

www.deer-mobility.de



Agenda



Wer wir sind



Produktportfolio



E-Carsharing



Rund um Isny



Deer Abo



Wohnungswirtschaft



Mit Ihnen gemeinsam in eine nachhaltige Zukunft!

deer – Wer wir sind



2007

Gründung der ENCW

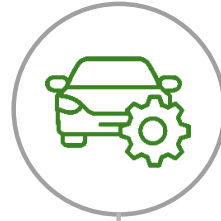
Die Energie Calw GmbH ist die 100 prozentige Muttergesellschaft der deer GmbH. 2007 gegründet, läutete sie den Umbruch der Energie- und Wasserversorgung in Calw ein.



2010

Erste Berührungspunkte mit der Mobilität

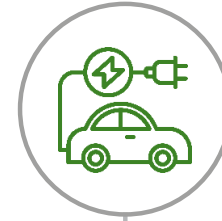
Ende 2009 / Anfang 2010 ging die neu erbaute CNG-Zapfsäule der ENCW in Calw in Betrieb und förderte somit den Umstieg vom herkömmlichen Verbrenner auf umweltfreundlichere Erdgasfahrzeuge.



2011

Einstieg in die Elektromobilität

Mit der Anschaffung erster Elektrofahrzeuge bildet das Jahr einen Meilenstein in der Entwicklung unserer Expertise auf dem Gebiet der Elektromobilität und setzte den Grundstein für den heutigen Erfolg.



2017

Start e-Carsharing im Calwer Raum

2017 starteten wir mit e-Carsharing für die Öffentlichkeit. Zunächst nur im Raum Calw, wo wir Ladeinfrastruktur aufbauten und betrieben und das passende e-Fahrzeug zum Teilen bereitstellten.

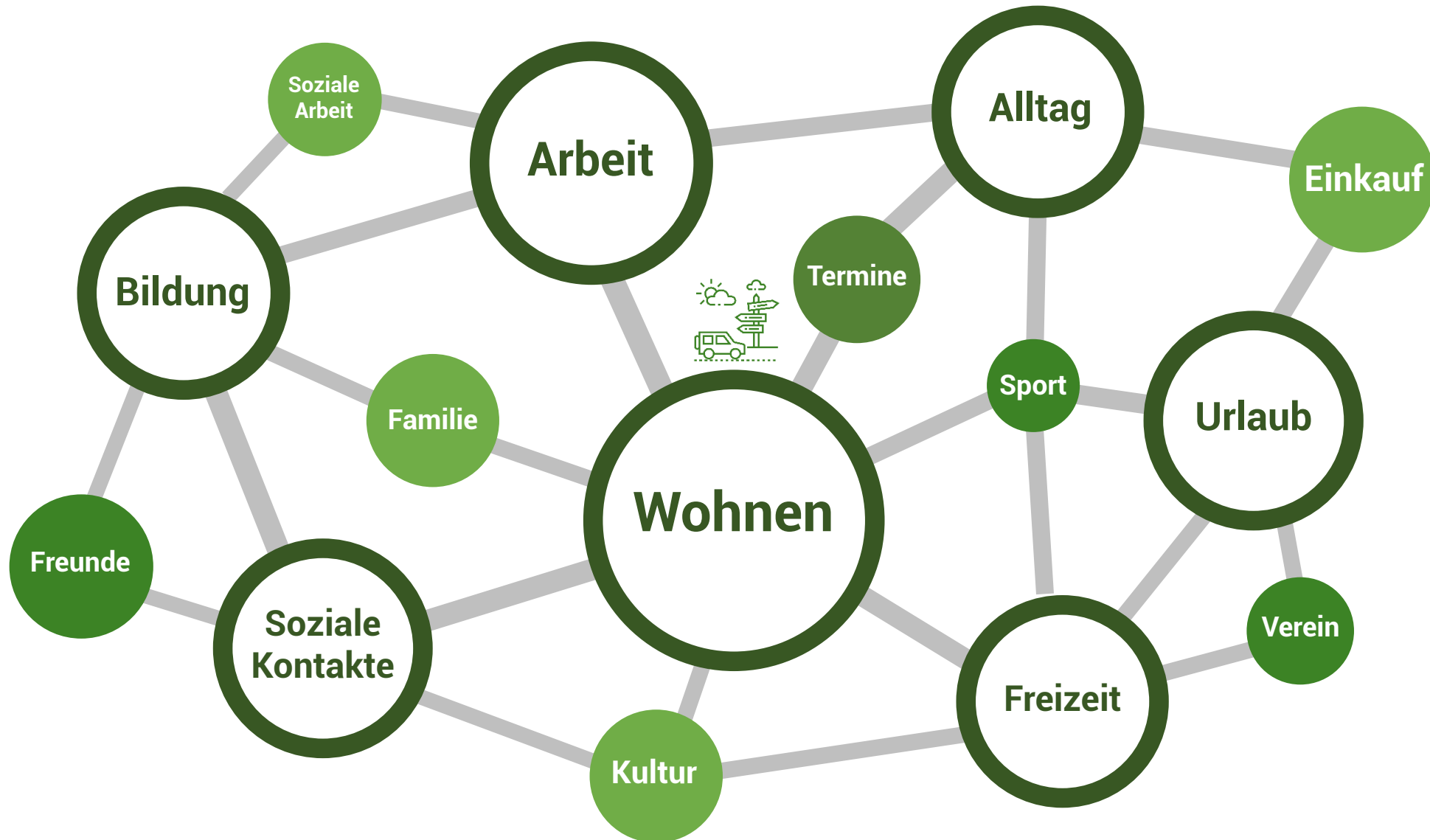


2019

Gründung der deer GmbH

Durch die steigende Nachfrage nach unseren Mobilitätslösungen wurde 2019 die deer gegründet. Anspruch des Unternehmens ist es seither, den Ausbau der Ladesäuleninfrastruktur und parallel dazu den Ausbau von e-Carsharing voranzutreiben.

Lebenswelten verbinden



Unsere Produkte und Dienstleistungen



E-Ladeinfrastruktur



E-Carsharing



deerAbo



Wohnungswirtschaft



Warum Carsharing?



23h

Standzeit

Pro Tag steht ein privater PKW im Schnitt
rund 23h ungenutzt herum



1,45

Mitfahrer

Die durchschnittliche Fahrzeugbelegung
liegt bei nicht einmal 1,5 Personen pro
Fahrzeug



10

Fahrzeuge

Ein Carsharing Fahrzeug ersetzt im
Schnitt rund zehn Privatfahrzeuge



20%

Zweitfahrzeuge

Jeder fünfte Haushalt verfügt über ein
Zweitfahrzeug, welches durch Carsharing
eingespart werden kann

Warum e-Carsharing von der deer?

Mit uns vereinen Sie die Vorteile des Carsharings mit denen der Elektromobilität



Erweiterung ÖPNV

Gerade im ländlichen Raum mangelt es häufig an Mobilitätslösungen. Mit uns erweitern Sie Ihr Angebot an Mobilität.



Verkehrsknotenpunkte

Wir sind bereits an vielen attraktiven Verkehrsknotenpunkten vertreten, wie z.B.: an Flughäfen und an Bahnhöfen.



Geschäftsbuchungen

Entlastung des örtlichen Fuhrparks durch die Möglichkeit von Geschäftsbuchungen - ganz flexibel reservieren.



Ökologische Mobilität

Unsere ausschließlich vollelektrischen Fahrzeuge werden an unseren Ladesäulen mit 100% Ökostrom geladen.



Stationsflexibles System

Sie können Ihre Fahrt an einem unserer Standorte beginnen und es an einem anderen zurückgeben.



Kosten Transparenz

Einfache und kundenorientierte Tarifgestaltung.

Stationsflexibles System

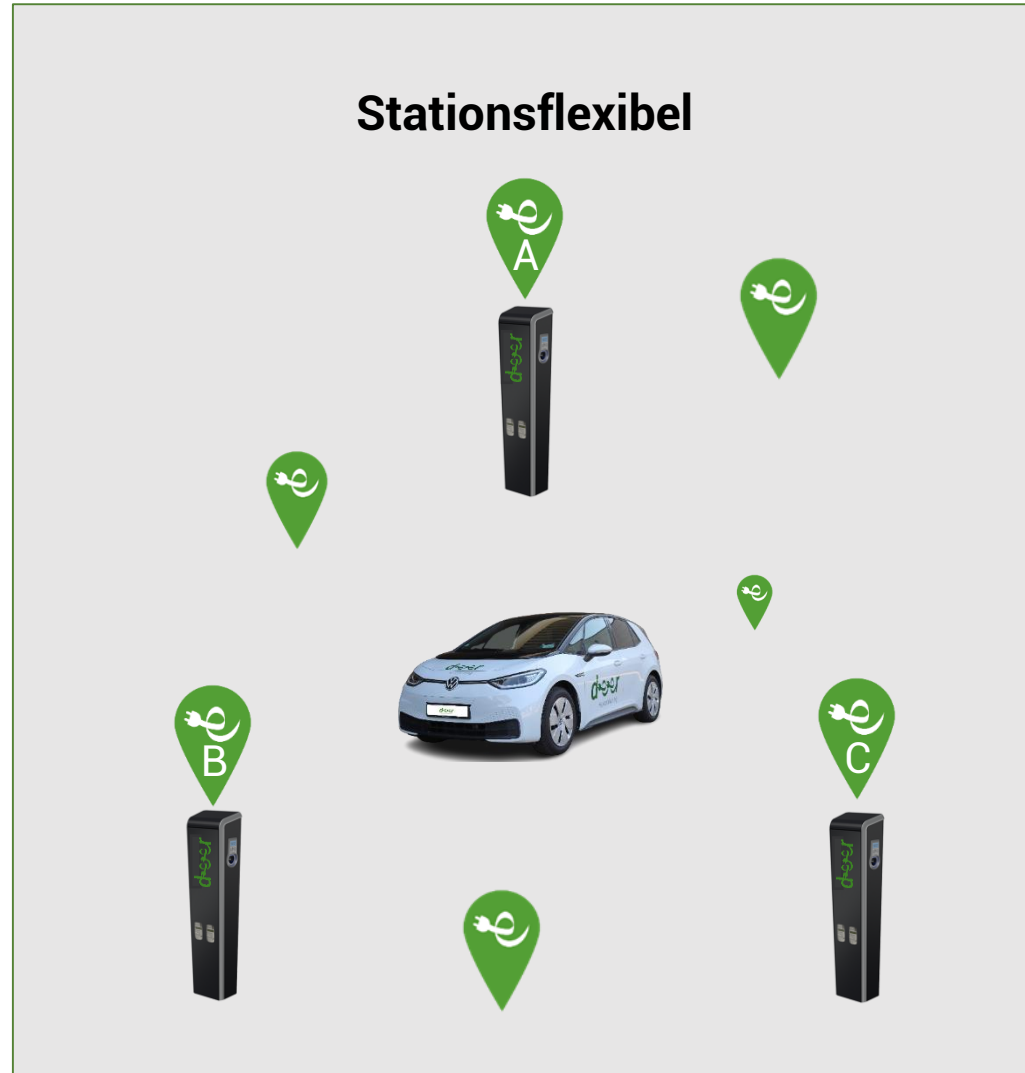


Free-floating

Das Fahrzeug steht dort, wo der letzte Kunde es abgestellt hat.
Fahrzeug kann nur in einem definierten Radius gebucht werden.



Stationsflexibel



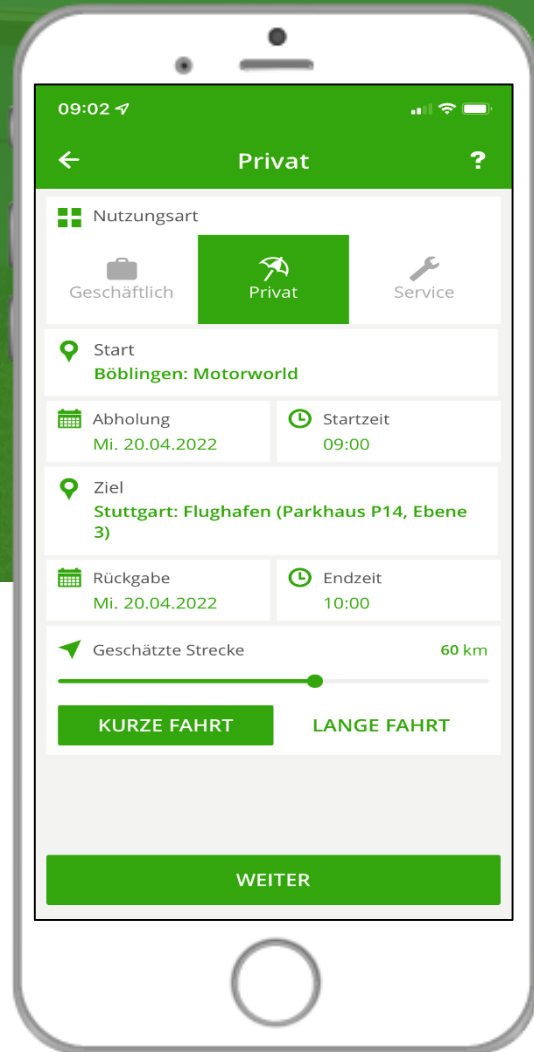
Flinkster
Mein Carsharing

Stationär

Das Fahrzeug wird an einer Station abgeholt und muss dort wieder zurück gebracht werden.

stadtmobil
carsharing

Registrierung



deer sharing



Registrieren



Führerschein-
kontrolle



Buchung
einstellen



Losfahren

01 Ladekarte



02 Fahrzeugschlüssel



e-Carsharing Technik

Unsere e-Carsharing Fahrzeuge sind mit modernster Technik ausgestattet. Somit können Sie mit Ihrem Smartphone das Fahrzeug ent- und verriegeln.

Im Handschuhfach befindet sich eine Vorrichtung in der die deer-Ladekarte sowie der Fahrzeugschlüssel verstaut sind.

Unsere Fahrzeuge

Unsere Fahrzeuge sind die perfekten Begleiter für Ihren Alltag.
Sie verfügen unter anderem über Assistenzsysteme, Rückfahrkameras und Komfortpakete.



VW e-up



VW ID.3



VW ID.4



Cupra Born



Renault Megane E-Tech



coming soon

Unsere Tarife

#deerbasic

zeittarif	30 min inkl. 25 km	6,45€
tagestarif	24 h inkl. 300 km	79,90€

- ✓ keine grundgebühr
- ✓ viertelstündliche abrechnung
- ✓ 0,30€ / zusatzkilometer

#deermember*

zeittarif	30 min inkl. 25 km	4,45€
tagestarif	24 h inkl. 300 km	59,90€

- ✓ 9,90€ / 30 tage (grundgebühr)
- ✓ viertelstündliche abrechnung
- ✓ 0,30€ / zusatzkilometer

#deerflughafen

flughafengebühr	34,90€
parkgebühr	0,00€

- ✓ die flughafengebühr fällt einmalig pro fahrt an, wenn diese am flughafen startet und/oder beendet wird
- ✓ die flughafengebühr wird zusätzlich zur nutzungsgebühr erhoben

Bundesweite Carsharing Standorte (März 2024)



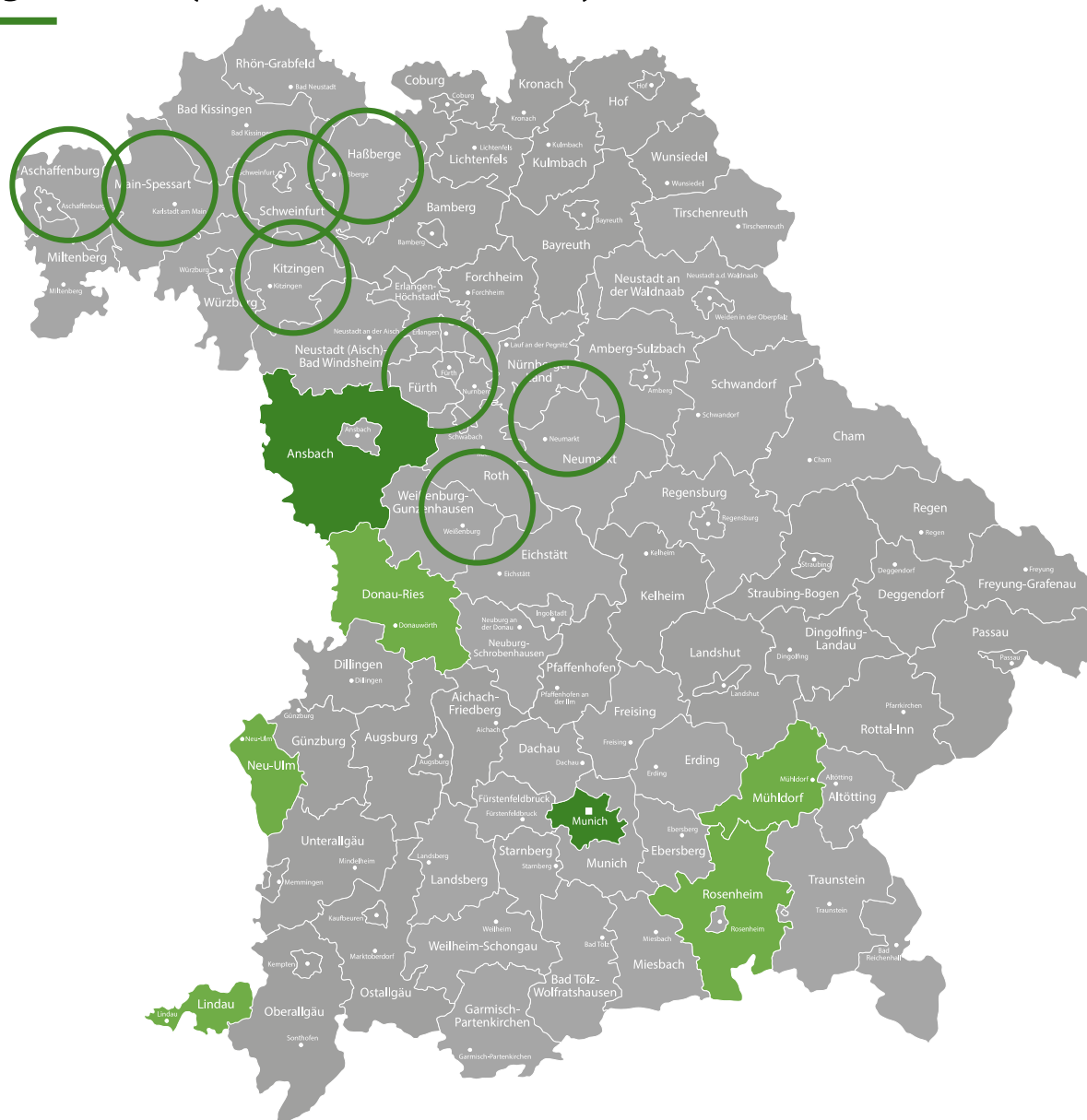
300

öffentliche CS-Standorte

170

Standorte in technischer Umsetzung

Bayern (März 2024)



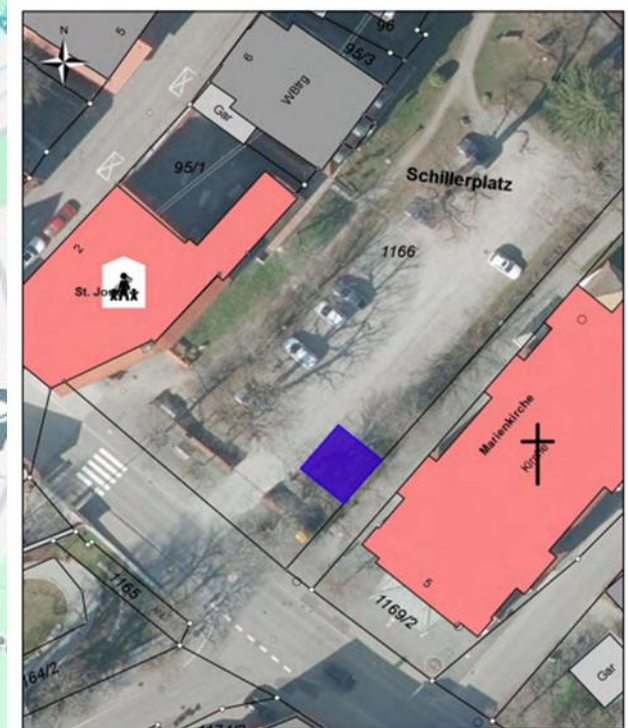
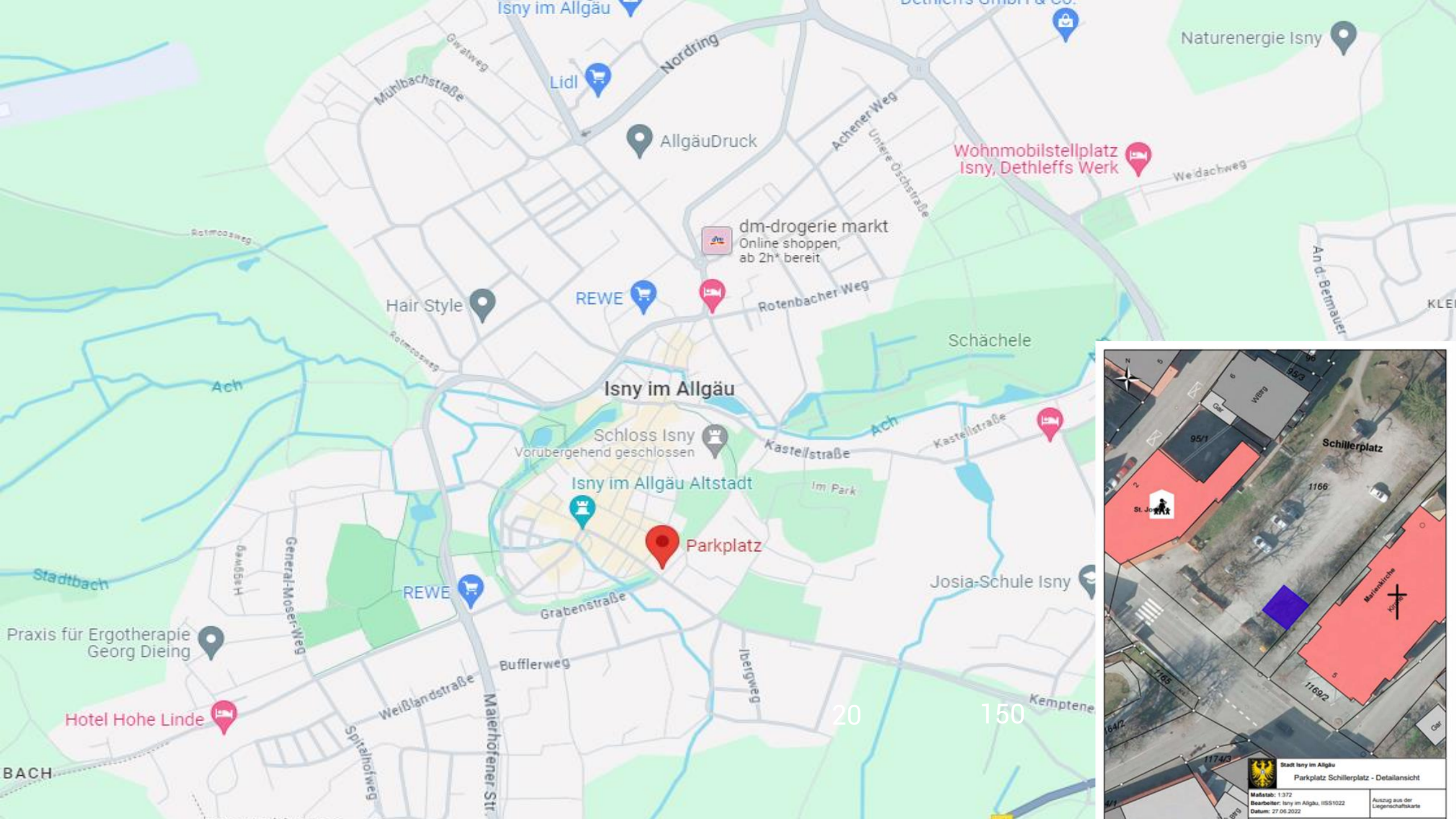
10

Vorhandene Standorte

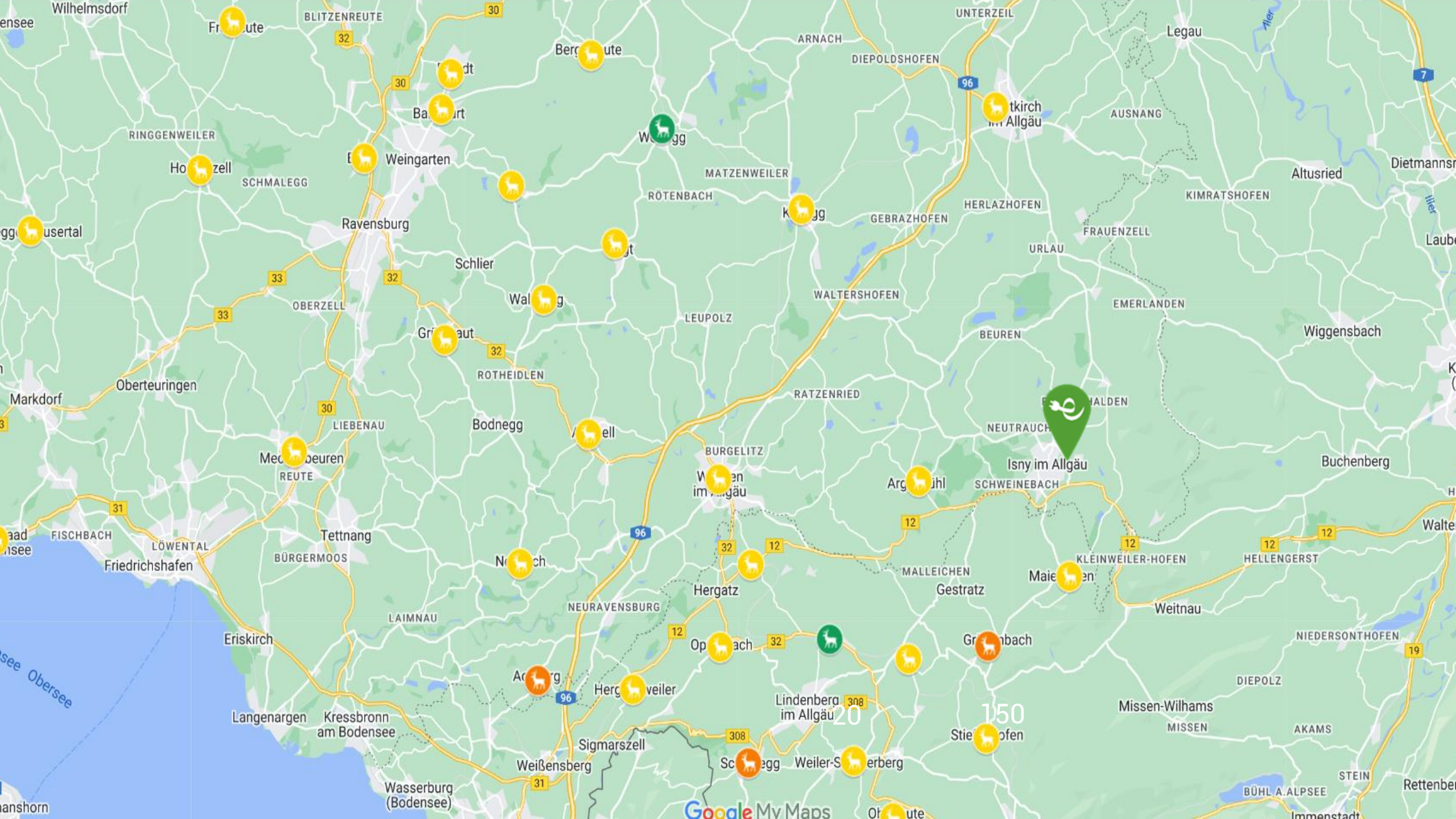
25

Standorte in Umsetzung

- LAG Rangau
 - Kernfranken
 - NorA
 - Aurach-Zenn
- Main-Werntal (Arnstein)
- Zenngrund (ILEK Fr. Roth)
- Sinngrund (Rieneck)
- Fränkisches Seenland-Hahnenkamm (Gunzenhausen)
- Odenwald (Schneeberg)
- Oberes Werntal (Niederwerrn)
- B33+ (Nuts One)



Stadt Isny im Allgäu
Parkplatz Schillerplatz - Detailsicht
Maßstab: 1:372
Bearbeiter: Isny im Allgäu, ISS1022
Datum: 27.06.2022
Auszug aus der Liegenschaftskarte



Map labels include: Wilhelmsdorf, Fr...ute, BLITZENREUTE, Berg...ute, Arnach, Diepoldshofen, Unterzeil, Legau, Ringgenweiler, Ho...zell, Weingarten, Weing, Matzenweiler, Röttenbach, K...gg, Herlazhofen, Ausnang, Schmalegg, Ravensburg, Schlier, Wal...g, Waltershofen, Gebrazhofen, Herlazhofen, Kimratshofen, Altusried, Dietmanns..., gg...usertal, OBERZELL, Schlier, Leupolz, Waltershofen, Frauzzell, Laub..., Markdorf, Oberteuringen, Liebenau, Bodnegg, V...ell, Ratzenried, Emerlanden, Wiggensbach, Me...beuren, REUTE, Burgelitz, Neutrauch, Isny im Allgäu, Neutrauch, Buchenberg, Fischbach, Löwental, Friedrichshafen, Bürgermoos, Tettngang, Laimnau, Hergatz, Arg...ühl, Schweinebach, Kleinweiler-Hofen, Hellengerst, Weitaun, Niedersonthofen, Eriskirch, Langenargen, Kressbronn am Bodensee, Neuravensburg, Hergatz, Malleichen, Gestratz, Maie...en, Weitnau, Diepold, Missen-Wilhams, Missen, Akams, Wasserburg (Bodensee), Weißensberg, Sigmarszell, Lindenber...im Allgäu, Stie...ofen, Bühl a. Alpsee, Rettenber...

150

20

E-Carsharing Standorte Region Isny

(Stand März 2024)

Landkreis Ravensburg

- Wangen i.A., Parkplatz am Bahnhof
- Leutkirch, Wurzacher Straße
- Kißlegg, Parkstraße, bei der Feuerwehr
- Amtzell, Postweg
- Argenbühl, Jahnweg
- Vogt, Mozartstraße
- Bad Wurzach (noch in finaler Klärung)
- Fleischwangen, Kirchstraße
- Schlier, Laurentiusstraße
- Wolpertswende, Hauptstraße Mochenwangen
- Baienfurt, Baidter Straße
- Berg, Ravensburgerstraße
- Baidt, Fischerstraße
- Waldburg, Amtzeller Straße
- Bad Waldsee, Bahnhofstraße
- Aitrach, Bahnhofstraße
- Altshausen, Herzog-Albrecht-Allee
- Grünkraut, Bodnegger Straße
- Horgenzell, Kornstraße
- Riedhausen, Kirchstraße
- Unterwaldhausen, Hauptstraße
- Eichstegen, Hauptstraße
- Bergatreute, Ravensburger Straße
- Fronreute, Rathausstraße

Landkreis Lindau

- Hergensweiler, Bahnhofstraße
- Hergatz, Salzstraße
- Röthenbach, Bahnhofstraße
- Weiler-Simmerberg, Bahnhofstraße
- Grünenbach, Hauptstraße
- Scheidegg, Pfarrweg
- Oberreute, Sonnenhalde/Hauptstraße
- Maierhöfen, Ibergweg
- Opfenbach, Bodenseestraße
- Stiefenhofen, Haldenacker/Kirchholzweg



Unser Mobilitätspaket

- ✓ Bereitstellung eines neuwertigen Fahrzeuges
- ✓ Freie Auswahl der Laufzeit zwischen 6, 12 und 24 Monaten
- ✓ Keine Grund- oder Startgebühr
- ✓ Fahrzeugbereitstellung innerhalb von 7 Tagen

Dienstleistungen



Service und Wartung



Kostenloser Ladestrom an allen deer Ladesäulen



Saisonale Bereifung/Reifenwechsel



Umfangreiche Fahrberechtigungen



Vollkasko Versicherung
(300 € Selbstbeteiligung)



GEZ Gebühr



TÜV



Ersatzfahrzeug bei Schadensfall





Fahrzeugklasse 1
z.B. VW e-up

329,00€ monatlich (brutto)



Fahrzeugklasse 2
z.B. VW ID.3, MG 5

349,00€ monatlich (brutto)



Fahrzeugklasse 3
z.B. Cupra Born, VW ID.3 Pro S

379,00€ monatlich (brutto)



Fahrzeugklasse 4
z.B. VW ID.4, VW ID.5

399,00€ monatlich (brutto)



Fahrzeugklasse 5
z.B. Audi Q4 e-tron

499,00€ monatlich (brutto)

Warum e-Carsharing in der Wohnungswirtschaft?



Reduzierung der Baukosten

durch angepasste Stellplatzordnung



Steigerung des Immobilienwerts



Zertifizierungen

Zertifizierungen unter anderem nach DGNB, LEED, BREEAM



Vergrößerung des Wohnraums & Grünflächen

durch weniger Parkflächen



Nachhaltige alternative Mobilität

Quartierslösungen



Quartiersintern

- Stationsbasierte Fahrten
- Begrenzter Nutzerkreis
- Umsetzbar in Tiefgaragen und auf Außenstellplätzen



Vertragslaufzeit: 2 bis 4 Jahre



Stationsflexibel

- Stationsflexible Fahrten (Einwegfahrten möglich)
- Teil des ganzen deer-Netzwerk, inkl. Flughafenfahrten
- Umsetzbar auf Außenstellplätzen



Vertragslaufzeit: 5 oder 10 Jahre

Wir freuen uns von Ihnen zu hören!



Bjarne Möller

Junior Sales Projektmanager
Bayern, Bodenseekreis,
LK Ravensburg

Baden-Württemberg
0171 6217316
sales@deer-mobility.de

GEMEINSAM MIT IHNEN IN
EINE NACHHALTIGE ZUKUNFT!



deer
mobility solutions
www.deer-mobility.de